



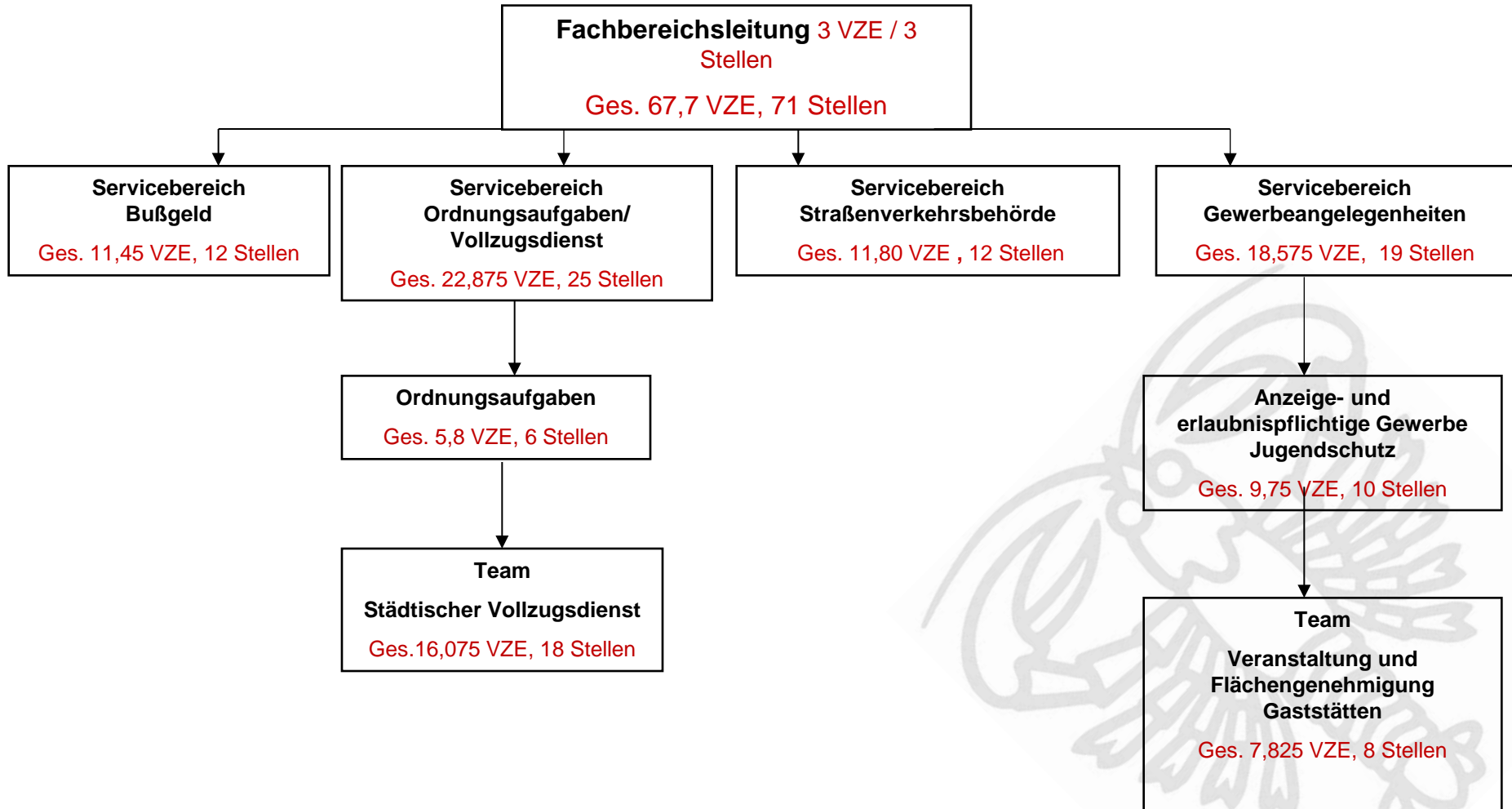
Ausschuss für Recht, Sicherheit, Ordnung und Petitionen am 15.01.2015

Vorstellung des Fachbereiches 32 – Ordnung und Sicherheit





Fachbereich 32 - Ordnung und Sicherheit





Fachbereich 32 - Ordnung und Sicherheit

- **Servicebereich Bußgeldstelle**
 - **Servicebereichsleiterin Frau Knaack Tel. 612 2368**
- zentrale Bearbeitung von Verwarn-und Bußgeldvorgängen der ges. Stadtverwaltung

	2012	2013	2014
Bußgeldbescheide	9543	8886	12.968
Kostenbescheide	339	243	335
gesamt	9882	9129	13.303



Fachbereich 32 - Ordnung und Sicherheit

- **Servicebereich Ordnungsaufgaben / Vollzugsdienst**
- **Servicebereichsleiter Herr Gransalke Tel. 612 2322**
 - Durchsetzung der Stadtordnung und anderer ordnungsrechtlicher Bestimmungen wie z.B. Straßenreinigung / Winterdienst , Leinenpflicht für Hunde, illegale Abfallentsorgung
 - Zentraler Ermittlungsdienst – Aufenthalt von Personen, Identitätsfeststellungen, Zustellungen
 - Überprüfung der Bestimmungen des ruhenden Verkehrs / Bewirtschaftung von Parkplätzen
 - Bearbeitung von speziellen ordnungsrechtlichen Bestimmungen – Schornsteinfeger / Fundbüro Hundehalter / Tierheim / Werbeverträge/ Sterbefälle ohne Angehörige / Sprengstoffgesetz



Servicebereich Ordnungsaufgaben/Vollzugsdienst

Vorgänge	2012	2013	2014
Beschwerden Vollzugsdienst	1366	1535	1464
Verwarnungen ruhender Verkehr	41.329	48.046	56.805
Bissvorfälle Hunde	16	18	22
Sterbefälle	39	97	95
Ausschreibung Kehrbezirke (neue Aufgabe seit 2014)	-	-	5
Fundsachen gesamt	924	818	612
Anzeigen u. Beschwerden Ordnungsaufgaben	61	46	59
Einnahmen aus ruhendem Verkehr	752.360 €	971.969 €	1.122.819 €



Fachbereich 32 - Ordnung und Sicherheit

Servicebereich Gewerbeangelegenheiten

Servicebereichsleiter: Herr Land, Tel. 612 2840

Veranstaltungs- und Flächenmanagement – Sondernutzung

Anzeigepflichtige Gewerbe

Erlaubnisbedürftige Gewerbe

Gaststättengewerbe

Wochenmärkte

Großveranstaltungen/Fußball

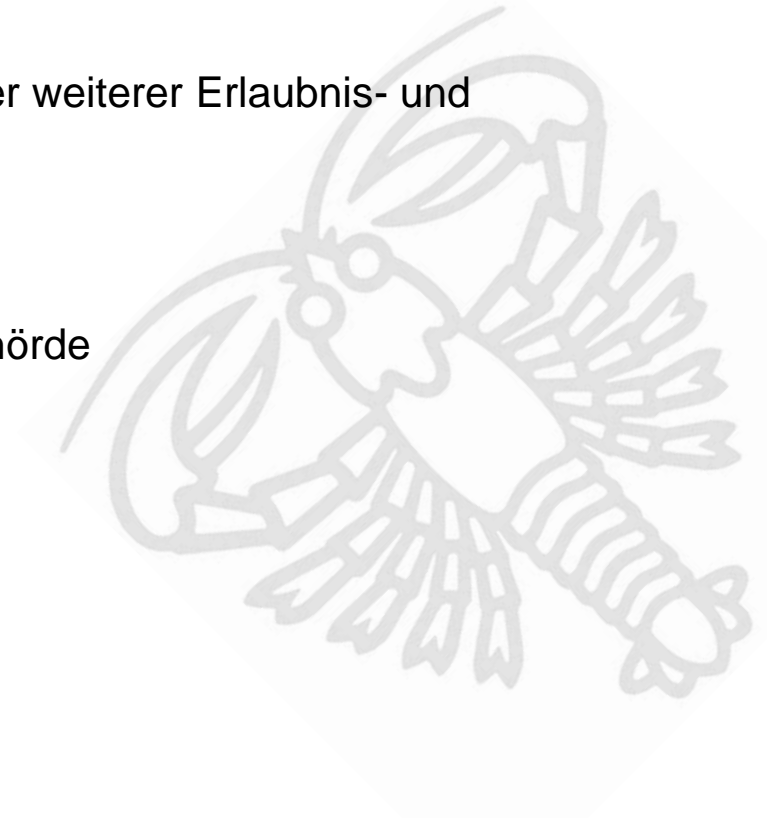




Servicebereich Gewerbeangelegenheiten

Veranstaltungs- und Flächenmanagement - Sondernutzung

- Koordinierung der Vergabe öffentlicher Flächen
- Erteilung von Sondernutzungserlaubnissen u.a. für Warenauslagen, Terrassen der Gaststättenbetriebe, Werbeaufsteller, Infostände
- Information der Veranstalter bezüglich notwendiger weiterer Erlaubnis- und Anzeigepflichten
- Koordinierung dieser Verfahren im Haus
- Führung des Flächenmanagers im Intranet
- Abstimmung mit der Polizei als Versammlungsbehörde





Servicebereich Gewerbeangelegenheiten

Anzeigepflichtige Gewerbe

- Bearbeitung von Gewerbeanzeigen
- Beratung von Gründern zu gewerberechtlichen Fragen
- Führung des Gewerberegisters
- Monatliche Übermittlung von Meldedaten an weitere Behörden
- Realisierung der elektronischen Verfahrensabwicklung und Kommunikation mit dem Einheitlichen Ansprechpartner des Landes Brandenburg
- Überwachung des Geschäftsbetriebes und Untersagung der Tätigkeit bei vorliegender Unzuverlässigkeit

Derzeit sind in Cottbus rund 8000 aktive Gewerbebetriebe gemeldet.



Servicebereich Gewerbeangelegenheiten

Erlaubnisbedürftige Gewerbe

- Bearbeitung von Anträgen auf verschiedene Gewerbeerlaubnisse (z.B. Darlehensvermittler, Immobilienmakler, Bauträger, Baubetreuer, Finanzanlagenvermittler...)
- Überprüfung der Zuverlässigkeit
- Überprüfung der Sachkunde
- Überprüfung von Pflichtversicherungen
- Überwachung des Geschäftsbetriebes

Derzeit sind in Cottbus rund 1400 Gewerbebetriebe erlaubnisbedürftig.

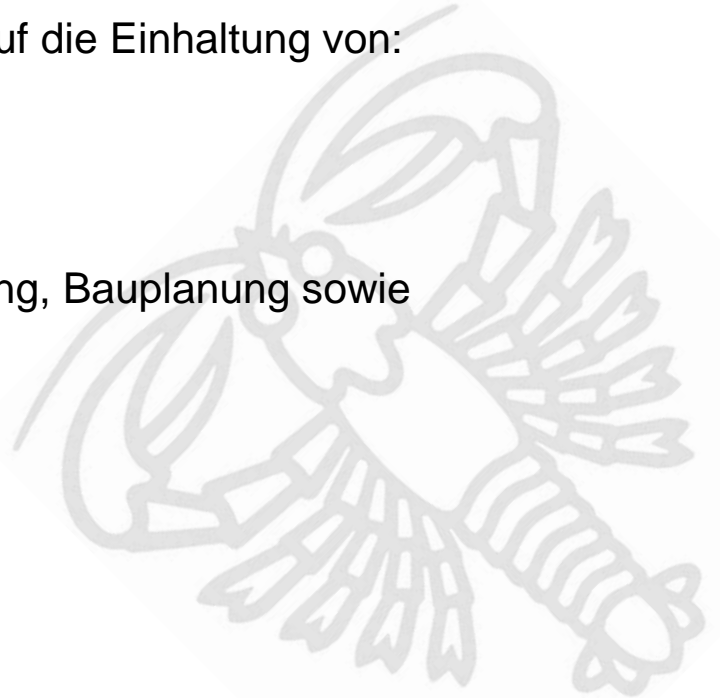




Servicebereich Gewerbeangelegenheiten

Gaststättengewerbe

- Bearbeitung von Anzeigen zu Gaststättenbetrieben
- Überprüfung der Zuverlässigkeit bei Alkoholausschank
- Regelmäßige Überwachung der Betriebe in Bezug auf die Einhaltung von:
 - Jugendschutz
 - Preisangaben
 - Nichtraucherschutz
- Enge Zusammenarbeit mit den Bereichen Bauordnung, Bauplanung sowie Immissionsschutz





Servicebereich Gewerbeangelegenheiten

Wochenmärkte

- Durchführung der Cottbuser Wochenmärkte als kostenrechnende öffentliche Einrichtung
- Insgesamt 7 Wochenmarktflächen
- Rund 140 Stammhändler, mehr als 300 Händler bezogen auf das Kalenderjahr





Servicebereich Gewerbeangelegenheiten

Weitere Arbeitsschwerpunkte

- Prüfung der Zuverlässigkeit und fachlichen Eignung der Bieter bei öffentlichen Vergabeverfahren
- Bekämpfung der Schwarzarbeit und Zusammenarbeit mit dem Hauptzollamt
- Festsetzung von Messen, Märkten und Ausstellungen
- Vollzug des Personenbeförderungsrechts (Taxi- und Mietwagenverkehr)
- Erlaubniserteilung für und Überwachung von Fahrschulen
- Vollzug des Sonn- und Feiertagsrechts sowie des Ladenöffnungsgesetzes
- Vollzug des Spielrechts/ Bekämpfung illegalen Glücksspiels
- Mitarbeit in drei Arbeitsgruppen beim Bundeswirtschaftsministerium (Finanzanlagenvermittlungsrecht, Bewachungsgewerbe, Einheitlicher Ansprechpartner 2.0)
- Überwachung des Reisegewerbes (incl. sog. Kaffeefahrten und Wanderlager)
- Absicherung der öffentlichen Sicherheit und Ordnung bei Großveranstaltungen sowie Fußballspielen der 3. Bundesliga



Fachbereich 32 - Ordnung und Sicherheit

Servicebereich Straßenverkehrsbehörde

Servicebereichsleiter: Herr Helbig, Tel. 612 4720

Lenkung und Sicherung des Verkehrs

Verkehrsorganisation

Erteilen von Ausnahmegenehmigungen

Verkehrsunfallprävention

Verkehrsteilnehmerschulungen

Überwachung des fließenden Verkehrs

Stationäre Geschwindigkeitsmesskontrollen

Mobile Geschwindigkeitskontrollen

Schulwegsicherung

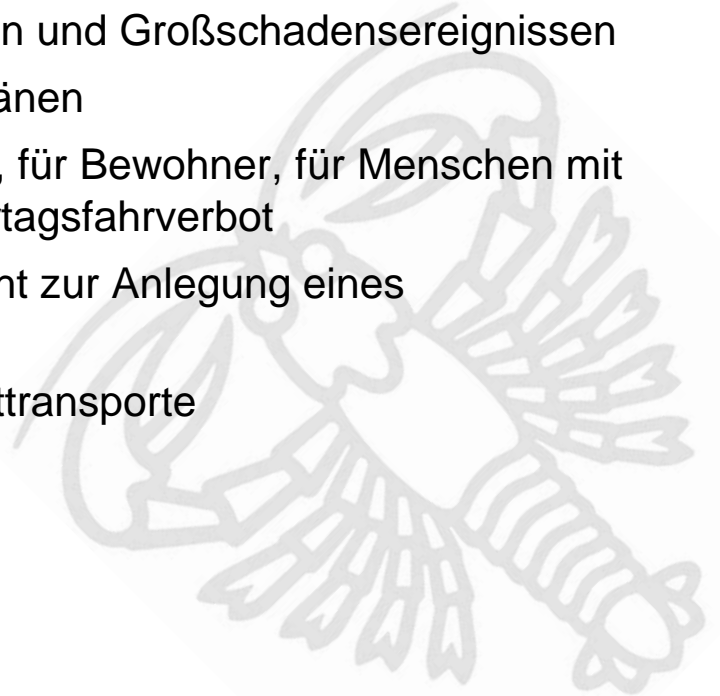




Servicebereich Straßenverkehrsbehörde

- **Lenkung und Sicherung des Verkehrs**

- Anordnung von Verkehrszeichen und Verkehrseinrichtungen
- Anordnung der Betriebszeiten von Lichtzeichenanlagen
- Verkehrsorganisation bei Baustellen, Veranstaltungen und Großschadensereignissen
- Erarbeitung von Beschilderungs- und Markierungsplänen
- Erteilen von Ausnahmegenehmigungen zum Parken, für Bewohner, für Menschen mit Behinderungen, für soziale Dienste, Sonn- und Feiertagsfahrverbot
- Bearbeiten von Anträgen zur Befreiung von der Pflicht zur Anlegung eines Sicherheitsgurtes/zum Tragen des Schutzhelmes
- Fahrtwegbestimmung für Großraum- und Schwerlasttransporte
- Mitarbeit bei teilräumlichen Verkehrskonzepten
- Parkraummanagement





Servicebereich Straßenverkehrsbehörde

Verkehrsorganisation

	2013	2014	Veränderungen von 2014 zu 2013
Neuaufstellungen von Verkehrszeichen	149	139	-10
Rückbau von Verkehrszeichen	178	108	-70
Versetzung und Erneuerung von Verkehrszeichen	106	104	-2
Anordnung von Verkehrssicherungen bei Baustellen § 45 (6) StVO	703	737	34
Erteilung einer Ausnahmegenehmigung für Gerüste und Container § 46 StVO	137	98	-39
Anträge auf Erlaubnisse für Veranstaltungen § 29 StVO	57	63	6



Servicebereich Straßenverkehrsbehörde

Erteilen von Ausnahmegenehmigungen

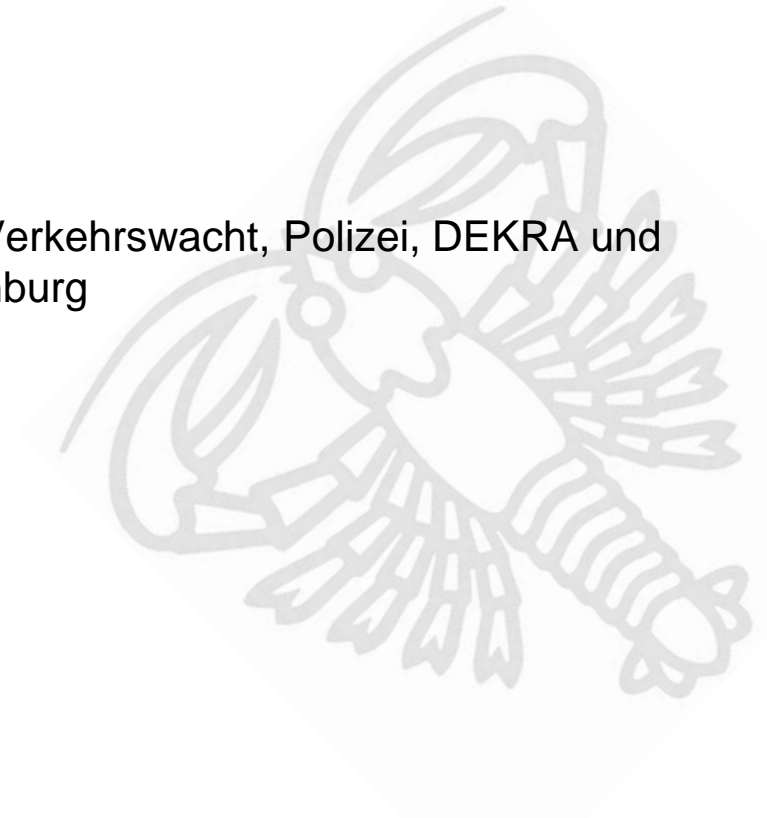
	2013	2014	Veränderungen von 2014 zu 2013
Anträge auf Ausnahmegenehmigung von Parkvorschriften § 46 (1) StVO	542	569	27
- Ausnahmegenehmigungen erteilt	1.246	1.207	-39
Anhörungsverfahren zu Groß- und Schwerlasttransportern	465	490	25
Anträge auf Bewohnerparkausweise	1.524	1.922	398
- Bewohnerparkausweise erteilt	1.518	1.919	401
Anträge auf Sonntagsfahrverbot § 30 StVO und § 1 FernreiseVO	70	58	-12
Anträge auf Ausnahmegenehmigungen für Schwerbehinderte	116	103	-13
Anträge auf Einrichtung personengebundener Behindertenstellflächen	5	7	2



Servicebereich Straßenverkehrsbehörde

- **Verkehrsunfallprävention**

- Leitung der Verkehrsunfallkommission
- Leitung der Arbeitsgruppe „Maßnahmen Verkehrsorganisation“
- Organisation der Schulwegsicherung
- Erarbeitung von Verkehrssicherheitsprogrammen
- Verkehrsteilnehmerschulungen
- Unfallpräventionsarbeit im Zusammenwirken mit Verkehrswacht, Polizei, DEKRA und Netzwerk Verkehrssicherheit des Landes Brandenburg





Servicebereich Straßenverkehrsbehörde

Verkehrsteilnehmerschulungen

	2013	2014	Veränderungen von 2014 zu 2013
Veranstaltungen	15	11	-4
Teilnehmer	344	416	72



Servicebereich Straßenverkehrsbehörde

- **Überwachung des fließenden Verkehrs**

- Mobile Geschwindigkeitsüberwachung
- Stationäre Geschwindigkeitsüberwachung
- Überwachung Ampelrot
- Statistische Erfassung vom Verkehrsaufkommen
- Auswertung und Bearbeitung von Geschwindigkeits- und Rotlichtverstößen





Servicebereich Straßenverkehrsbehörde

Gesamtübersicht der Verkehrsüberwachung

	2013	2014	Veränderungen von 2014 zu 2013
Geschwindigkeitsverstöße	44.614	75.118	30.504
Rotlichtverstöße	837	832	-5
Solleinnahmen	731.720	1.615.410	883.690





Servicebereich Straßenverkehrsbehörde

Stationäre Geschwindigkeitsmesskontrollen

	2013	2014	Veränderungen von 2014 zu 2013
Einsatztage	1.466	1.638	172
überwachte Fahrzeuge	8.127.422	11.162.763	3.035.341
Geschwindigkeitsverstöße	27.813	59.941	32.128
Standorte	10	10	0
Soll-Einnahmen	419.535 €	977.055 €	557.520 €



Servicebereich Straßenverkehrsbehörde

Mobile Geschwindigkeitskontrollen

	2013	2014	Veränderungen von 2014 zu 2013
Einsatztage	247	250	3
Einsatzstunden	1.875	2.237	362
überwachte Fahrzeuge	305.640	386.066	80.426
Geschwindigkeitsverstöße	16.801	15.177	-1.624
Messstellen	60	65	5
davon bei Tempo 30	48	54	6



Servicebereich Straßenverkehrsbehörde

Schulwegsicherung

	2013	2014	Veränderungen von 2014 zu 2013
Einsatzstunden	414	451	37
überwachte Fahrzeuge	67.673	68.609	936
Geschwindigkeitsverstöße	3.579	2.447	-1.132
Quote	5%	4%	- 1%