

Jugendhilfeausschuss

4.3 Bildung und Integration

4. Februar 2020

Inhalt

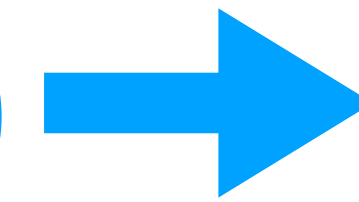
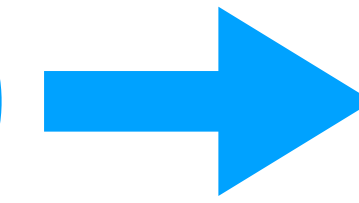
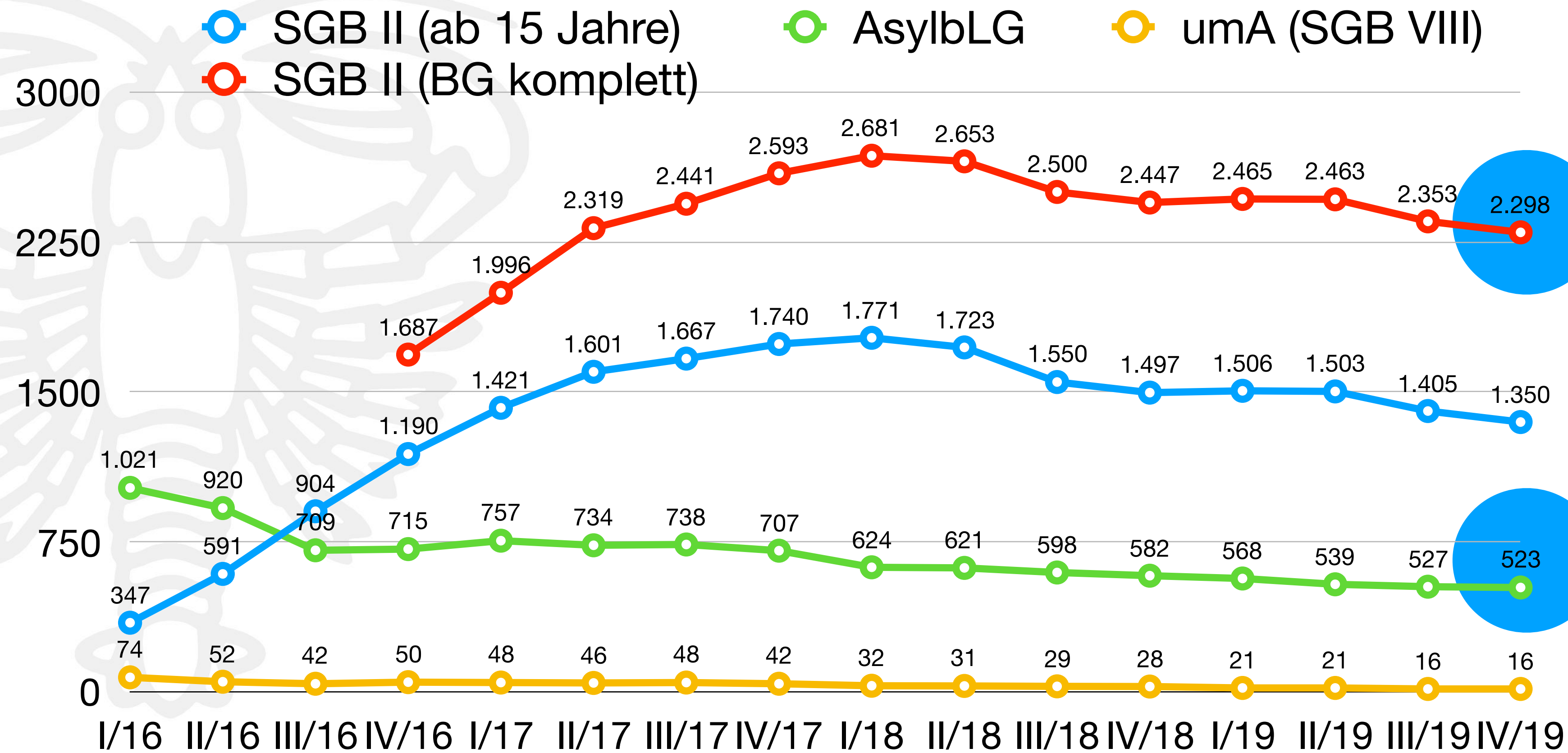
1. Migrationssozialarbeitspauschale II und Integrationspauschale ab 2021
2. Vorschlag zur Berichterstattung im Ausschuss

MSA II und Integrationspauschale

u.a.

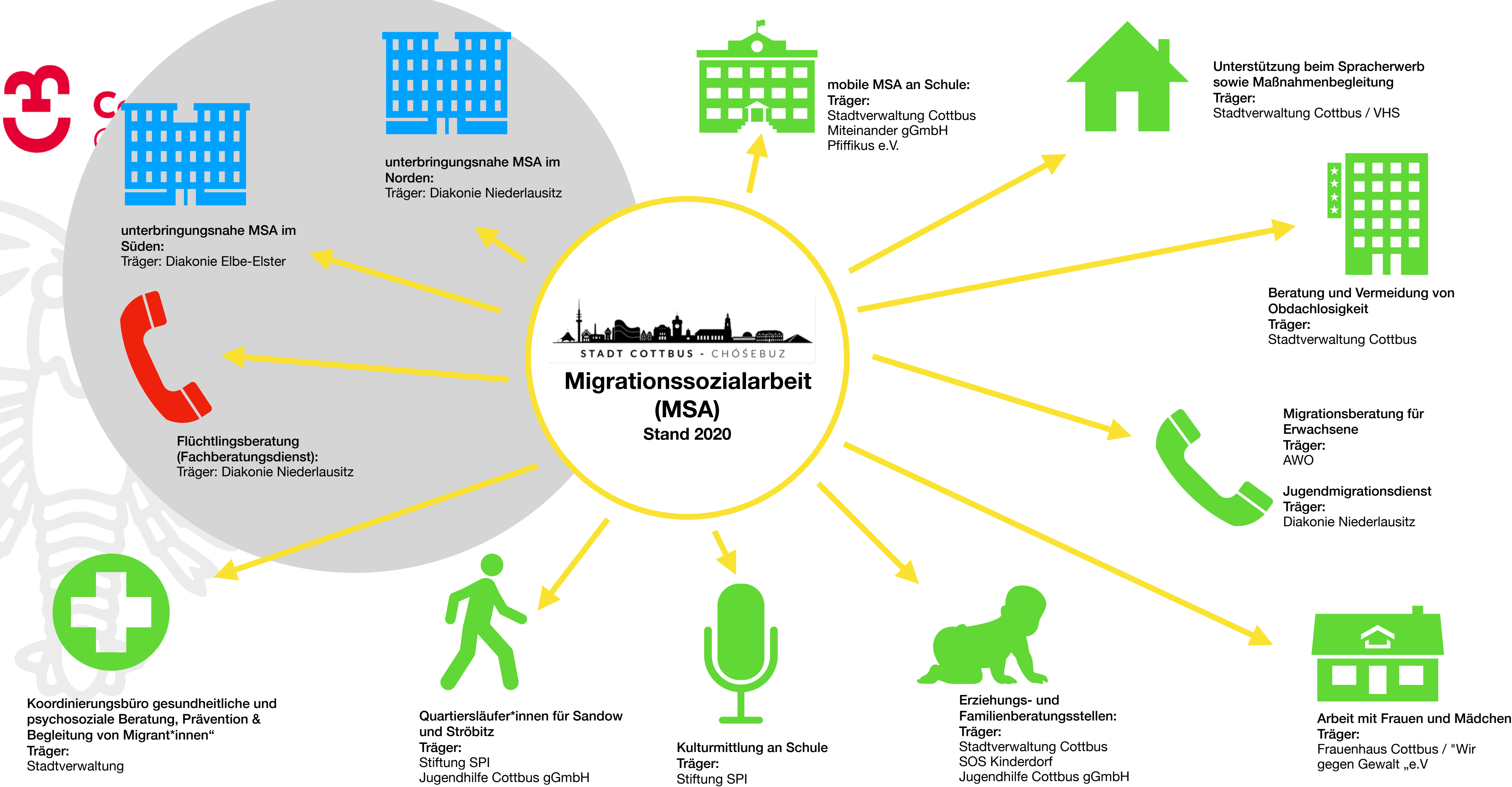
§ 14, Abs. 7 LAufnG

Berechnung der Pauschalen



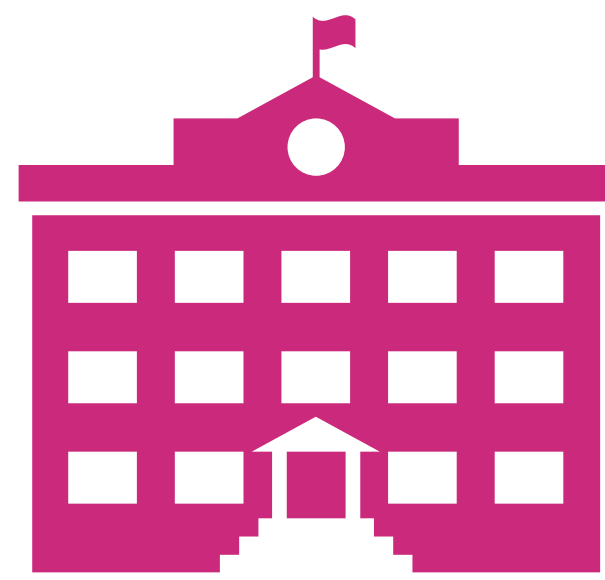
Berechnung der:

- Integrationspauschale
- Migrationssozialarbeitspauschale



LEGENDE:
 Blau: unterbringungsnahe MSA nach LAufnG (ohne zeitliche Begrenzung für Personen im AsylbLG)
 Rot: MSA als Fachberatungsdienst nach LAufnG (ohne zeitliche Begrenzung für Personen im AsylbLG)
 Grün: MSA in Regelstrukturen freiwillige Aufstockung durch das Land Brandenburg (zeitliche Begrenzung von 1/2018-12/2020 für SGB II)

Servicebereich Bildung und Integration



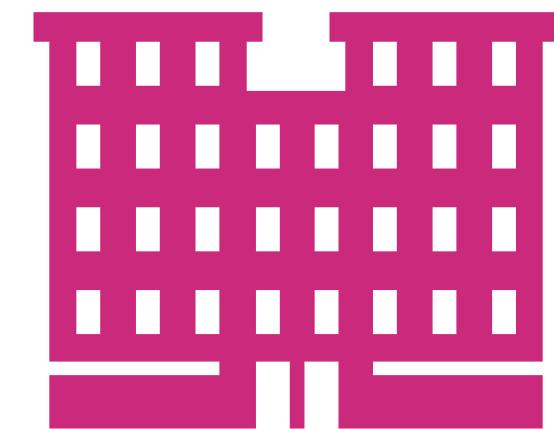
WIR FÜR UNS!
- Eine Initiative von Boxenstopp
Caritasverband



Sprachkurse & Sprachförderung
VHS
SOS Kinderdorf Lausitz



Wohnführerschein
Diakonisches Werk Elbe-Elster



Integration durch Sport
Stadtsportbund




Vorschule
SOS Kinderdorf Lausitz
Stiftung SPI



**Sprachmittlung im
Gesundheitsbereich**
Stadt Cottbus & Stiftung SPI

Vorschlag Berichterstattung

- 
- 📌 Projekt „Vorschule“
 - 📌 Wir für uns! - Eine Initiative von Boxenstopp
 - 📌 Projekt „Türöffner Zukunft Beruf“
 - 📌 Projekt „Jugend stärken im Quartier“
 - 📌 Evaluation Migrationssozialarbeit

Terminankündigung

Verleihung des Integrationspreises des Landes Brandenburg

Stadthaus Cottbus
Donnerstag, der 13.2.2020
10:00-12:00 Uhr

Anmeldung unter:
anmeldung@cottbus.de