

Tierpark Cottbus 2019 – 2028



Eine Perspektive und deren Planung für den
Cottbuser Tierpark 2019 ff

Sitzung Ausschuss BSSK am 7. Juni 2018



**TIERPARK
COTTBUS**

Ausgangslage

- Sanierungs- und Investitionsstau
- Erfolgreiche kleinteilige Entwicklung
- Konsequenter positive Außendarstellung

Problem



- Sanierungs- und Investitionsstau
 - Betrifft relevante Bestandsanlagen und Infrastruktur
 - Keine Perspektive für notwendige Neuanlagen oder Erweiterungen oder Weiterentwicklung
- → wird zum strategischen Problem!



**TIERPARK
COTTBUS**

... mit anderen Worten:

- NICHT: „Wäre schön, wenn...“
- SONDERN: „Wird zum Problem, wenn nicht...“



**TIERPARK
COTTBUS**

Beispiele:

- Elefantenhaus (Haltungssituation)
- Vogelhaus (Aufzucht/Überwinterung; Geflügelpest)
- Pinguinanlage
- Huftieranlagen (Afrikaanlage, Wisente, Wildpferde)
- Wildschweine
- Vogelvolieren (Greifvögel, Eulen)
- Teiche: Entschlammung, Ufer
- Besucherwege (Sommerwege Park)
- Betriebshof: Gebäude, Futterlager, Befestigung, Entwässerung
- Werkstatt
- Hauptwasserleitung, weitere Wasserleitungen
- Abwasserleitungen (fehlend bzw. Ersatz abflussloser Gruben)
- Elektro (Teilbereiche Leitungen, Verteiler, Häuser)
- Spielplatz

Übersicht 2002 - 2017



	2002	2017
Besucherzahlen	Ca. 130.00	156.000
Umsatzerlöse	200.000 €	804.195 €
Anzahl Mitarbeiter	32 (33*) plus 2 JFA	31 plus 1 JFA
Aufwand Personal		Ca. 1,5 Mill. €

	2002 - 2017	Ø Jahr (2002 – 2017)
Öffentliche Investition in Tiergehege/Gebäude	<ul style="list-style-type: none"> - WC 254.000 € - Raubtierhaus BA I 1.000.000 € - Tigeranlage 400.000 € 	27.300 € / 97.000 €

Entwicklung I



- Förderverein/Spenden; Firmen; ABM; ab 2009 auch Effekt Eigenbetrieb:

- Kattaaanlage, Luchse, Streichelzoo, Kuhstall, Geflügelstall
- Elefantenhaus mit Außenanlage
- Tapirhaus
- Spielplatz Streichelzoo
- Anteilig Infrastruktur Trinkwasser/Gas/dezentrale Heizungen/Außenzaun



Entwicklung II

- Öffentliche Investitionen/Werterhalt
 - Besucher-WC
 - 1.BA Raubtierhaus
 - Technik/Fahrzeuge
 - EG Sozialgebäude





**TIERPARK
COTTBUS**

Relevanz

- Probleme betreffen Kerngeschäft Tierpark
- Wir stehen im Wettbewerb um Besucherinteresse
 - Wildpark Johannismühle
 - Zoo Hoyerswerda
 - Tierpark Finsterwalde
 - Zoo Görlitz
 - Pinguinwelten Lübbenau
 - Tierpark Senftenberg
 - ...
 - Berlin
 - Leipzig
 - Dresden
 - Eberswalde

Wie weiter?



- 1. Schritt: Auflistung notwendiger Investitionen
 - kurzfristig
 - nach Inhalt (Was?)
 - nach Finanzen (Wieviel?)
 - ohne externen Aufwand
 - ggf. Abgrenzung zu Sanierung/Werterhalt
 - für HH 2019
- 2. Schritt: Perspektivplan 2019 – 2028
 - Mittelfristig
 - Umfassende Betrachtung über Tierhaltung/Infrastruktur hinaus
 - vergl. Masterplan, Ziel- und Entwicklungsplan o. ä. anderer Tiergärten
 - Investliste wird dann Anlage 1 des Perspektivplans

Investliste



- 14,3 Mill. € von 2019 – 2028
- Erstellung Investliste
 - tierparkintern
 - Vergleiche, Erfahrungen der Vorjahre
 - Kosten-Index u. ä.
 - externe Erfahrungen
- wird derzeit noch geprüft/bearbeitet

Investliste: Struktur



- Tierhaltung
 - Großtiere (Elefant, ...)
 - Teich- und Vogelwelten
 - Raubtierhaus
 - Affen- und Halbaffen
 - Haus- und Weidetiere, Natur in der Spreeaue
 - Bereich Asien/Nordische Tiere
 - Zentrale Huftieranlagen/Afrika
- Wirtschaftshof
- Infrastruktur
- Park
- Besuchereinrichtungen

Investliste: Beispiele Großtiere



- Erweiterung/Sanierung Elefantenhaus
 - Hintergrund: Haus entspricht in keiner Weise Ansprüchen an heutige Elefantenhaltung (Ansprüche, Haltungsnormen)
 - Für Dali und Carla in den Wintermonaten zunehmend problematisch
 - Eingewöhnung weiterer Elefanten unmöglich
 - Erweiterung dringend geboten und notwendig
 - Option 1: Fortführung Haltung mittelalter/älterer Elefanten
 - Option 2: Weiternutzung optional für Panzernashörner
 - Erweiterung von 500- 600 m²; Kostenschätzung bis 1,5 Mill. €
- Sanierung/Neugestaltung Kamelanlagen
- Känguruhanlage

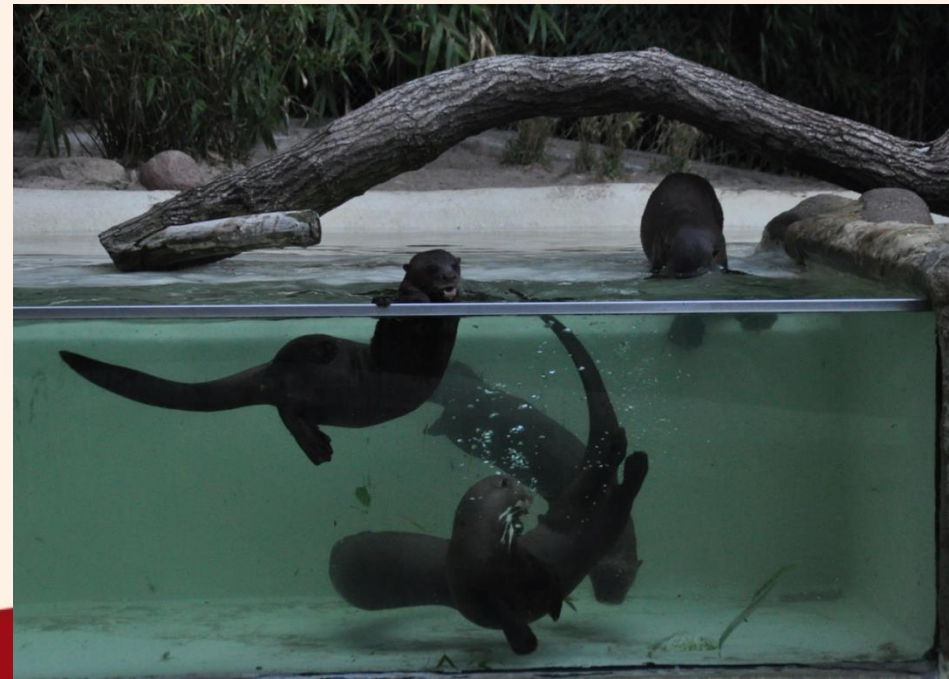
Investliste: Beispiele Teich- und Vogelwelten



- Rekonstruktion Stelzvogelhaus
- Gewächshaus beheizt („Orangerie“) – Ersatz für Baracke Vogelaufzucht
- Gewächshaus kalt (Geflügelpest)
- Sittichhaus
- Teichpfad
- Teiche: Entschlammung, Ufersanierung
- Begehbare Volieren thematisch geordnet
- Pinguine

Investliste: Beispiele Raubtierhaus

- Raubtierhaus BA II: 1,85 Mill. €
 - Interreg Antrag gestellt (Entscheidung Herbst 2018???)
 - Sanierung Altbau
 - Anbau Riesenotter/Kleinraubtiere
- Anbindung Terrasse Gaststätte (Kapuziner)
- Zwergotter
- Luchs
- Raubtierhaus BA III



Investliste: Beispiele Affen- und Halbaffen

- Gibbonhaus: Sanierung/Modernisierung
- Kattahaus: Sanierung/Ergänzung
- Affen-Palmen-Haus mit Außenanlagen und Lemurenwald (Neubau, Eingangsbereich)



Investliste: Beispiele Haus- und Weidetiere, Spreeaue

- Wolfsanlage
- Weideeinrichtungen
- Wasserbüffelstall
- Umbau Stall I, II, III für Besucher
- Kleintiere (Meerschweinchen, Kaninchen)
- Heulager



Investliste: Beispiele Asienbereich

- Asienhaus mit Außengehegen
- Wildschweine
- Rentiere
- Stachelschweinhaus

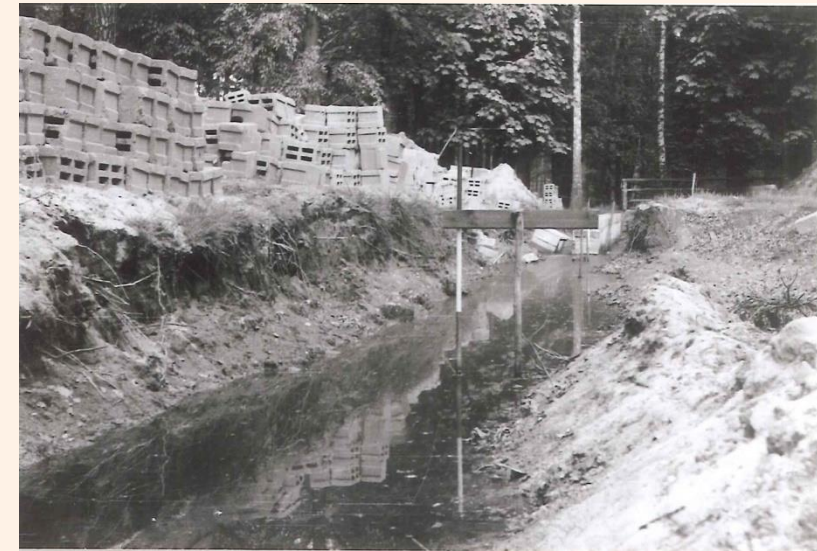


Investliste: Beispiele

Zentrale Huftieranlagen/Afrika



- Stallneubau
- Sanierung Uferwände/Gräben
- Zäune/Gestaltung
- Zwergantilope
- Gehege Terrassenblick



Investliste: Beispiele Wirtschaftshof

→ 845.000 €

- Heizhaus, Werkstatt
- Trockenfutterspeicher
- Befestigung Verkehrsflächen
- Pumpenhaus
- Verwaltungsgebäude
- Tierquarantäne
- Abdächer Fahrzeuge
- Abriß Baracken u. ä.

Investliste: Beispiele Infrastruktur



→ 851.000 €

- Wasserleitungen
- Abwasser
- Elektro
- Datenleitungen
- Wege

Investliste: Beispiele Besuchereinrichtungen



→ 1.255.000 €

- Erlebnisspielplatz
- Spielplatz Kinderzoo
- Lern-Spiel-Bereiche Kinder dezentral
- Kassenbereich (Kasse, ZooShop)
- 2. Besucher-WC
- Parkplatz
- Wegebeleuchtung
- Müllentsorgung

Wie weiter?



- 1. Schritt: Auflistung notwendiger Investitionen
 - kurzfristig
 - nach Inhalt (Was?)
 - nach Finanzen (Wieviel?)
 - ohne externen Aufwand
 - ggf. Abgrenzung zu Sanierung/Werterhalt
 - für HH 2019
- 2. Schritt: Perspektivplan 2019 – 2028
 - Mittelfristig
 - Umfassende Betrachtung über Tierhaltung/Infrastruktur hinaus
 - vergl. Masterplan, Ziel- und Entwicklungsplan o. ä. anderer Tiergärten
 - Investliste wird dann Anlage 1 des Perspektivplans

Perspektivplan 2019-2028



- Leitbild
- Eckpunkte - Grundsätze
- Entwicklung Tierbestand und Tierhaltung
- Besucher: Angebote und Service
- Bildung/Zooschule
- Natur- und Artenschutz
- Gebäude, Infrastruktur, Technik
- Personalentwicklung
- Finanzen
- Marketing und Werbung
- Anlage 1: Investitionsliste
- Anlage 2: Sanierungsliste

Perspektivplan: Leitbild



- ...
- Tierpark in Branitzer Parklandschaft (Parklandschaft, Wasser, ...)
- Tiergärtnerischer Anspruch: Mindestens mit einer Tierart/Tiergruppe pro Bereich europaweit mit führend
- Führender Tierpark zwischen Berlin – Dresden – Leipzig – Breslau
- Einzugsgebiet 50-100 km (Einheimische, Touristen)

Perspektivplan: Grundsätze/Eckpunkte Finanzen



- Konstanten Zuschuss (zzgl. Tarifentwicklung)
- 2028 250.000 Besucher
 - Deutliche Erhöhung der Eigenerwirtschaftung
 - Marketing, Werbung, Veranstaltungen
 - Langfristige Einbindung in Gesamtentwicklung Tourismus/Freizeit Lausitzer Seenland, Spreewald, Cottbuser Ostsee
- Langfristige, gesicherte und deutlich gesteigerte öffentliche Investitionen

Perspektivplan: Personalentwicklung

Kurzfristig:

- Gärtner (IST: kein Gärtner für 25 ha Park)

Mittel- und langfristig

- abhängig von Umsetzung Perspektivplan
- Bereich Marketing, Öffentlichkeitsarbeit, Werbung
- Gärtner
- Tierpflege (abhängig zu Investitionen)
- Kurator

Perspektivplan: Bildung



- Zooschule
- Gebäude Klassenzimmer: INTERREG bewilligt; Fertigstellung 2018/2019
- 0,5 VZE (D-PL) über 3 Jahre über INTERREG

Perspektivplan: Natur- und Artenschutz



- Zucht von bedrohten Tierarten; Teilnahme an Zuchtprogrammen
- Bewußtseinsbildung

Beteiligung an konkreten Projekten:

- International: 1 Natur-/Artenschutzprogramm ggf. mit Partnern
- National/regional: 1 Natur-/Artenschutzprogramm



**TIERPARK
COTTBUS**

Ausblick: Was braucht der Tierpark?

- Willen aller Beteiligten, unseren Tierpark weiterzuentwickeln!!!
- Perspektivplan 2019 ff
- Parallel: Diskussion(en) aller Beteiligten
- Erhöhung Planbarkeit des Handelns
- Mehr Geld im Bereich Investitionen

