

**Leistungen für Arbeitsuchende nach SGB II - Grundsicherung**

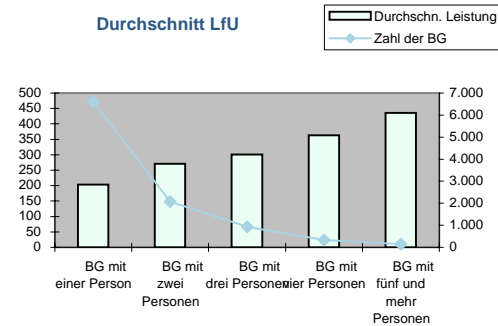
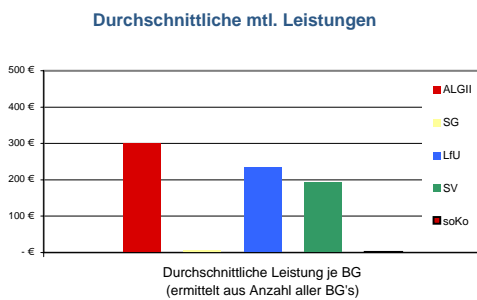
Die Berechnungen basieren auf den statistischen Daten aus dem Verfahren A2LL sowie XSozial-BA-SGB II. Für 349 Kreise, die das EDV-Verfahren A2LL für alle SGB II-Fälle genutzt haben, liegen vollständige statistische Daten über Bedarfsgemeinschaften und Leistungsansprüche vor. In diesem Fall ist die Tabelle vollständig gefüllt. Bei 18 weiteren Kreisen in geteilter Trägerschaft liegen Daten über Leistungsansprüche nur teilweise vor (ohne Leistungen für Unterkunft und Heizung), hier sind die Tabellen entsprechend nur teilweise gefüllt. Für 59 Kreise konnten die Eckdaten aus XSozial verwendet werden und für 58 dieser Kreise konnten auch die Strukturen zu Bedarfsgemeinschaften sowie deren Mitgliedern ermittelt werden. Auf der Basis der XSozial-Daten können jedoch derzeit keine Ausgabenberechnungen vorgenommen werden.

Bei Unvollständigkeit der Kreisdaten (keine Vollerfassung durch A2LL bzw. XSozial) können nur die Eckdaten berichtet werden.

Die aus dem Verfahren A2LL gewonnenen Detail-/Strukturdaten beziehen sich auf die bis zum 17. Juni 2006 im DV-Verfahren erfassten Leistungsfälle (Bedarfsgemeinschaften mit bewilligten Ansprüchen). Gezählt wurden dabei ausschließlich Leistungsfälle, die zum Stichtag 19. Juni 2006 bewilligt (angeordnet) waren und am Stichtag keinen Ausschlussgrund/Beendigungsgrund hatten.

Aufgrund der unterschiedlichen zeitlichen und inhaltlichen Abgrenzung besteht keine vollständige Deckungsgleichheit der aus A2LL ermittelten Leistungsdaten mit den Haushaltsdaten. Ein direkter Vergleich mit den kalendermonatlich ermittelten Haushaltsdaten ist nur eingeschränkt möglich.

Für 12052000 Cottbus, Stadt wurden die Daten vollständig aus dem IT-Verfahren A2LL übernommen



Merkmal	Höhe der monatlichen Leistungen nach SGB II in Euro je Bedarfsgemeinschaft			
	Durchschnittliche Leistung je BG (ermittelt aus Anzahl aller BG's)	Durchschnittliche Leistung je BG - nur für Zeilen 02, 03, 05, 07 (ermittelt aus Anzahl der BG's mit Anspruch auf diese Leistung)	Anzahl der BG bzw. in Zeile 02, 03, 05, 07 Anzahl der BG mit Anspruch auf die Leistung	Leistung insgesamt in 1.000 Euro
<b>Arbeitslosengeld II (ohne Leistungen für Unterkunft)</b>	<b>01</b>	<b>301,64 €</b>	-	<b>3.051</b>
nur Regelleistung	02	278,40 €	9.028	2.816
nur Zuschlag nach Alg gem. § 24 SGB II	03		1.045	95
<b>Sozialgeld (ohne Leistungen für Unterkunft)</b>	<b>04</b>	<b>5,86 €</b>	-	<b>59</b>
nur Regelleistung	05	5,76 €	10.115	58
<b>Leistungen für Unterkunft und Heizung</b>	<b>06</b>	<b>234,93 €</b>	-	<b>2.376</b>
nur laufende Leistung	07	234,89 €	9.677	2.376
LfU nach Größe der Bedarfsgemeinschaften 1)	08			
BG mit einer Person	09	203,20 €	6.610	1.343
BG mit zwei Personen	10	270,41 €	2.084	564
BG mit drei Personen	11	300,70 €	928	279
BG mit vier Personen	12	363,39 €	341	124
BG mit fünf und mehr Personen	13	436,10 €	152	66
<b>Sozialversicherungsbeiträge</b>	<b>14</b>	<b>192,93 €</b>	-	<b>1.951</b>
<b>Sonstige Leistungen</b>	<b>15</b>	<b>2,07 €</b>	-	<b>21</b>
<b>Leistungen je Bedarfsgemeinschaft insgesamt</b>	<b>16</b>	<b>737,43 €</b>	<b>10.115</b>	<b>7.459</b>

© Statistik der Bundesagentur für Arbeit

1) ohne einmaligen Kosten für Wohnungsbeschaffung sowie die Übernahme von Mietschulden

**Leistungen für Arbeitsuchende nach SGB II - Grundsicherung**

Die Berechnungen basieren auf den statistischen Daten aus dem Verfahren A2LL sowie XSozial-BA-SGB II. Für 348 Kreise, die das EDV-Verfahren A2LL für alle SGB II-Fälle genutzt haben, liegen vollständige statistische Daten über Bedarfsgemeinschaften und Leistungsansprüche vor. In diesem Fall ist die Tabelle vollständig gefüllt. Bei 21 weiteren Kreisen in geteilter Trägerschaft liegen Daten über Leistungsansprüche nur teilweise vor (ohne kommunale Leistungen), hier sind die Tabellen entsprechend nur teilweise gefüllt.

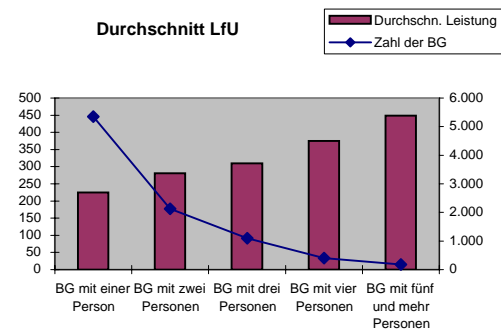
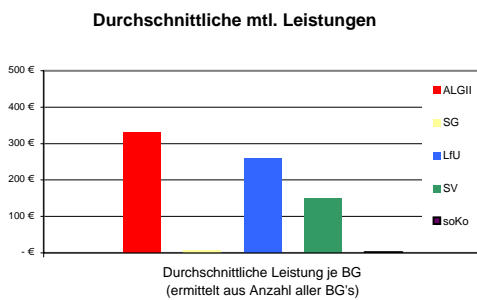
Für 68 Kreise konnten die Eckdaten aus XSozial oder aus der Kombination von A2LL und XSozial verwendet werden und für 67 dieser Kreise konnten auch die Strukturen zu Bedarfsgemeinschaften sowie deren Mitgliedern ermittelt werden.

Bei Unvollständigkeit der Kreisdaten (keine Vollerfassung durch A2LL bzw. XSozial) können nur die Eckdaten berichtet werden.

Die aus dem Verfahren A2LL gewonnenen Detail-/Strukturdaten beziehen sich auf die bis zum 13. Januar 2007 im DV-Verfahren erfassten Leistungsfälle (Bedarfsgemeinschaften mit bewilligten Ansprüchen). Gezählt wurden dabei ausschließlich Leistungsfälle, die zum Stichtag 16. Januar 2007 bewilligt (angeordnet) waren und am Stichtag keinen Ausschlussgrund/Beendigungsgrund hatten.

Aufgrund der unterschiedlichen zeitlichen und inhaltlichen Abgrenzung besteht keine vollständige Deckungsgleichheit der aus A2LL ermittelten Leistungsdaten mit den Haushaltsdaten. Ein direkter Vergleich mit den kalendermonatlich ermittelten Haushaltsdaten ist nur eingeschränkt möglich.

Für 12052000 Cottbus, Stadt wurden die Daten vollständig aus dem IT-Verfahren A2LL übernommen



Merkmal	Höhe der monatlichen Leistungen nach SGB II in Euro je Bedarfsgemeinschaft			
	Durchschnittliche Leistung je BG (ermittelt aus Anzahl aller BG's)	Durchschnittliche Leistung je BG - nur für Zeilen 02, 03, 05, 07 (ermittelt aus Anzahl der BG's mit Anspruch auf diese Leistung)	Anzahl der BG bzw. in Zeile 02, 03, 05, 07 Anzahl der BG mit Anspruch auf die Leistung	Leistung insgesamt in 1.000 Euro
<b>Arbeitslosengeld II (ohne Leistungen für Unterkunft)</b>	<b>01</b>	<b>330,61 €</b>	-	<b>3.025</b>
nur Regelleistung	02	306,68 €	8.222	2.806
nur Zuschlag nach Alg gem. § 24 SGB II	03		754	67
<b>Sozialgeld (ohne Leistungen für Unterkunft)</b>	<b>04</b>	<b>7,85 €</b>	-	<b>72</b>
nur Regelleistung	05	7,69 €	960	70
<b>Leistungen für Unterkunft und Heizung</b>	<b>06</b>	<b>258,85 €</b>	-	<b>2.369</b>
nur laufende Leistung	07	258,79 €	8.885	2.368
LfU nach Größe der Bedarfsgemeinschaften1)	08			
BG mit einer Person	09	224,53 €	5.349	1.201
BG mit zwei Personen	10	281,11 €	2.128	598
BG mit drei Personen	11	309,88 €	1.100	341
BG mit vier Personen	12	375,42 €	398	149
BG mit fünf und mehr Personen	13	448,32 €	175	78
<b>Sozialversicherungsbeiträge</b>	<b>14</b>	<b>149,19 €</b>	-	<b>1.365</b>
<b>Sonstige Leistungen</b>	<b>15</b>	<b>1,45 €</b>	-	<b>13</b>
<b>Leistungen je Bedarfsgemeinschaft insgesamt</b>	<b>16</b>	<b>747,96 €</b>	<b>9.150</b>	<b>6.844</b>

© Statistik der Bundesagentur für Arbeit

1) ohne einmaligen Kosten für Wohnungsbeschaffung sowie die Übernahme von Mietschulden