



STADT COTTBUS  
CHÓŠEBUZ

# Kleine Exkursion der Hygiene

**vorgestellt durch den Fachbereich Gesundheit  
der Stadtverwaltung Cottbus**

**Ch. Glosemeyer  
Amtsärztin  
- Stadt Cottbus -**



STADT COTTBUS  
CHÓŠEBUZ

# Kleine Exkursion der Hygiene

## Themen:

- gesetzliche Grundlagen für Gemeinschaftseinrichtungen
- Skabies





STADT COTTBUS  
CHÓŠEBUZ

# Kleine Exkursion der Hygiene

## Gesetzliche Regelungen für Gemeinschaftseinrichtungen (GE):

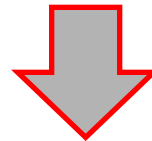
### Das Infektionsschutzgesetz § 34



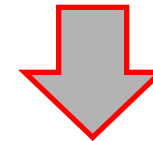
### Regelung von Tätigkeits- / und Besuchsverboten in GE`s



**beim Auftreten von  
Erkrankungen**



**wenn Erreger  
ausgeschieden  
werden**



**beim Auftreten von  
Erkrankungen im  
Wohnumfeld**



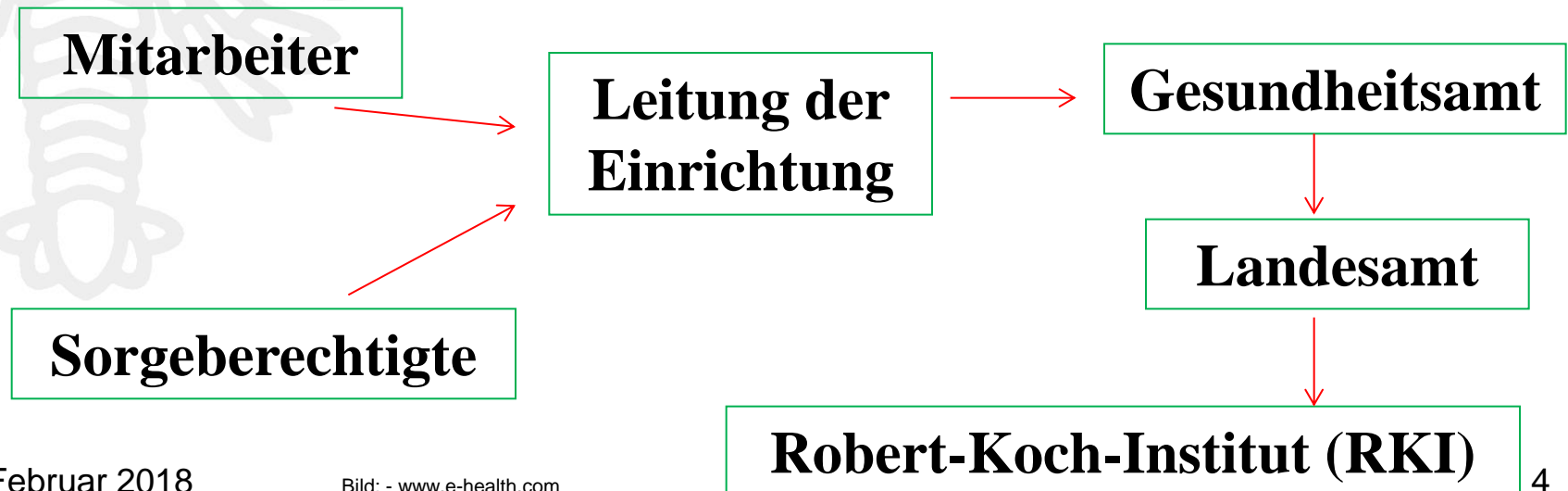
# Kleine Exkursion der Hygiene

## Gesetzliche Regelungen für Gemeinschaftseinrichtungen (GE):

### Das Infektionsschutzgesetz § 34



### Festlegung einer Meldepflicht / Meldekette für Erkrankungen





STADT COTTBUS  
CHÓŠEBUZ

# Kleine Exkursion der Hygiene

## Gesetzliche Regelungen für Gemeinschaftseinrichtungen (GE):

### **Das Infektionsschutzgesetz § 36**



- **Pflicht zur Erstellung von Hygieneplänen**  
(innerbetriebliche Verfahrensweisen in GE`s)  
**Dienstanweisung**
- **Überwachung von GE`s durch das Gesundheitsamt**



STADT COTTBUS  
CHÓŠEBUZ

# Kleine Exkursion der Hygiene

## Skabies / Krätzmilbe:

- gehört zu den Spinnentieren
- Länge von 0,3 bis 0,5 mm
- kommt weltweit vor
- befällt Personen unabhängig von Alter, Geschlecht oder sozialem Stand
- Übertragung überwiegend durch direkten Körperkontakt



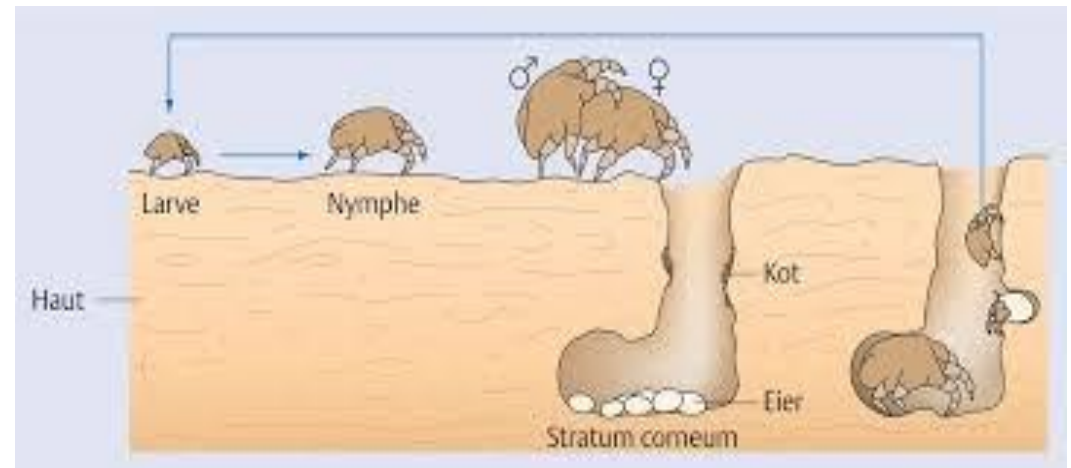
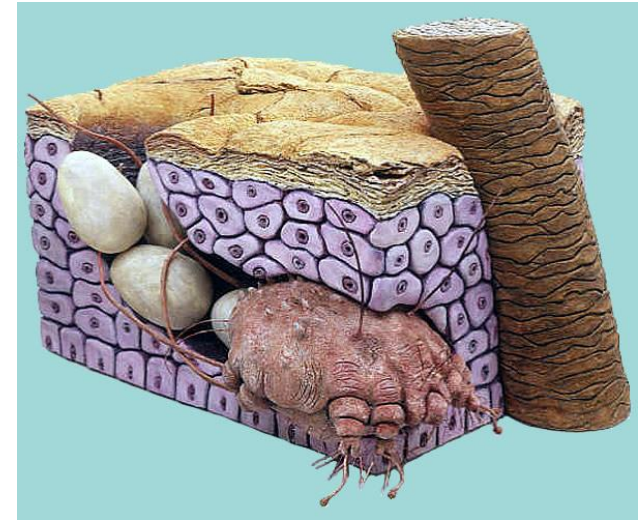


STADT COTTBUS  
CHÓŠEBUZ

# Kleine Exkursion der Hygiene

## Skabies / Krätzmilbe:

- **befruchtetes Weibchen sucht eine geeignete Stelle in der Oberhaut und gräbt sich ein**
- **in einem bis zu 2,5 cm langen Gang legt sie Kot und etwa 2 - 4 Eier pro Tag ab**
- **Larven schlüpfen 2 - 4 Tage nach Eiablage**





STADT COTTBUS  
CHÓŠEBUZ

# Kleine Exkursion der Hygiene

## Skabies / Krätzmilbe:

- **Behandlung lokal (Salbe) und oral möglich**
- **Textilien, Bettwäsche und Polster mit einbeziehen**
- **Eigenschutz bei Behandlung oder Pflege beachten (z.B.: Handschuhe und lange Kleidung tragen)**
- **sicherstellen, dass Betroffene keinen Körperkontakt zu anderen Personen haben**

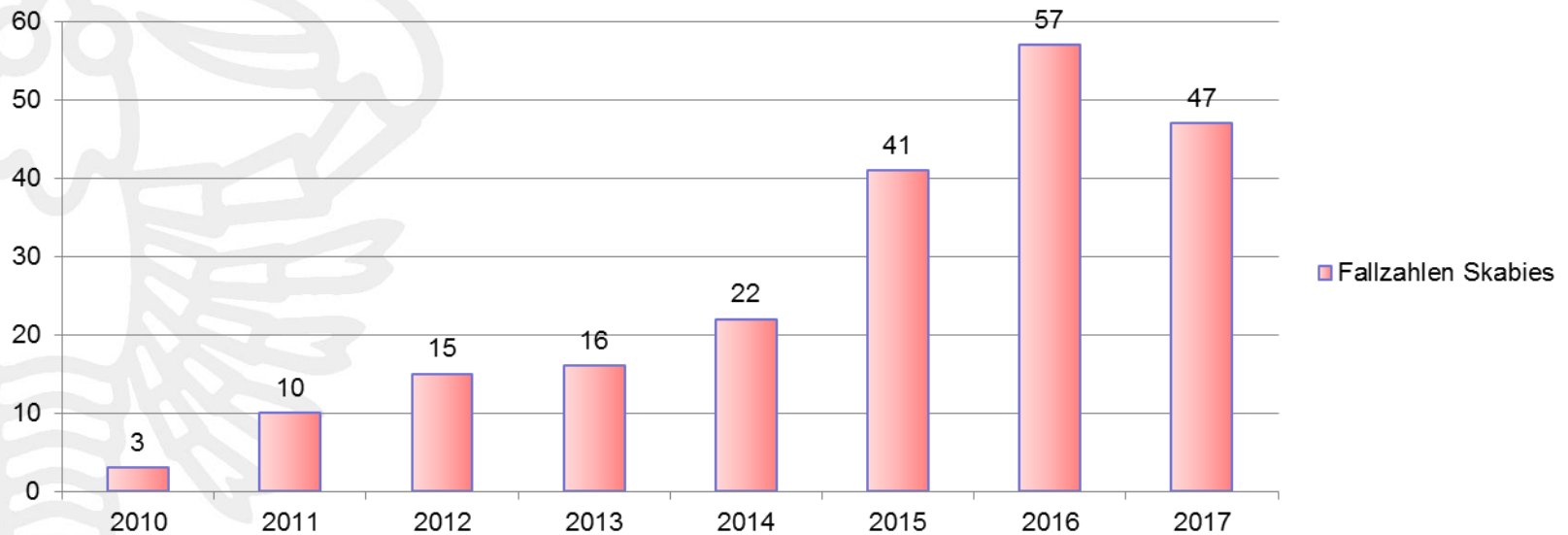




STADT COTTBUS  
CHÓŠEBUZ

# Kleine Exkursion der Hygiene

## Fallzahlen Skabies 2010 – 2017 in Cottbus





STADT COTTBUS  
CHÓŠEBUZ

# Kleine Exkursion der Hygiene

**F  
r  
a  
g  
e  
n  
?**

