

# Stadt Cottbus

**Klaus Schwarz**

*Vorsitzender des Naturschutzbeirates  
Cottbus*



STADT COTTBUS  
CHÓŠEBUZ

# Der Naturschutzbeirat

12 Mitglieder mit den Fachschwerpunkten

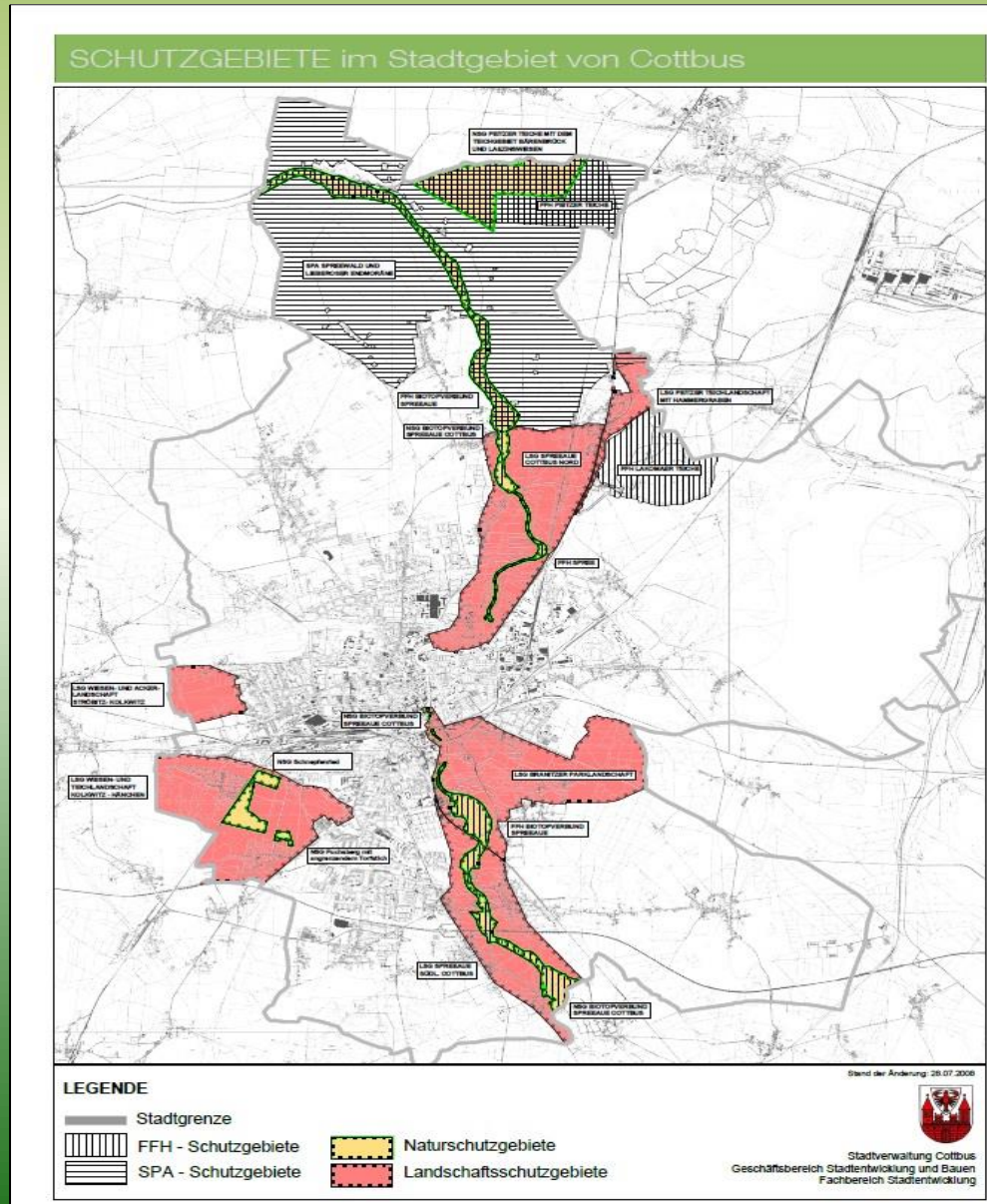
- Ornithologie
- Tierschutz
- Bodenphysik
- Umweltplanung
- Bodenschutz und Rekultivierung
- Fischwirt
- Baumpflege
- Biologie
- NABU
- Landschaftspflege
- Abfallwirtschaft

# Jahresarbeitsplan 2015

Arbeitsplan Vorstandsarbeit 2015

Monat	Datum	Veranstaltungen			Inhalt		Ort	Verantwortlichkeit	Bemerkungen/Hinweise
		Sitzung	Begehung	andere	Rahmenthema	Begleitthemen			
Januar					Keine Sitzung				
Februar	02.02.2015	x			Tiere-Biber Gesetzgebung	Wasser -Gelbe Spree Vorbereitung Branitz	Technisches Rathaus 1.001		
März	02.03.2015	x			Pflanzen-Baum Wasser-Deich	Wasser -Gelbe Spree Vorbereitung Branitz	1.001		
April	13.04.2015		Deich	11.04.15	Presse			.....	Naturschutzbeirätetreffen
Mai	04.05.2015	x			Auswertung Begehung	Wasser -Gelbe Spree	1.001		
Juni	01.06.2015	x			Tiere-Ameisen	Gesetzgebung	1.001		
Juli	06.07.2015		NABU		Presse				Kolkwitz
August					Keine Sitzung				
September	07.09.2015	x			Tiere Auswertung Exkursion	Pflanzen	1.001		
Oktober	05.10.2015		Schulgarten		Presse				
November	02.11.2015	x			Tiere Auswertung Schulgarten	Pflanzen	1.001		
Dezember	07.1.,2015	x			Resümee		1.001		Jahresausklang

# Schutzgebiete der Stadt Cottbus



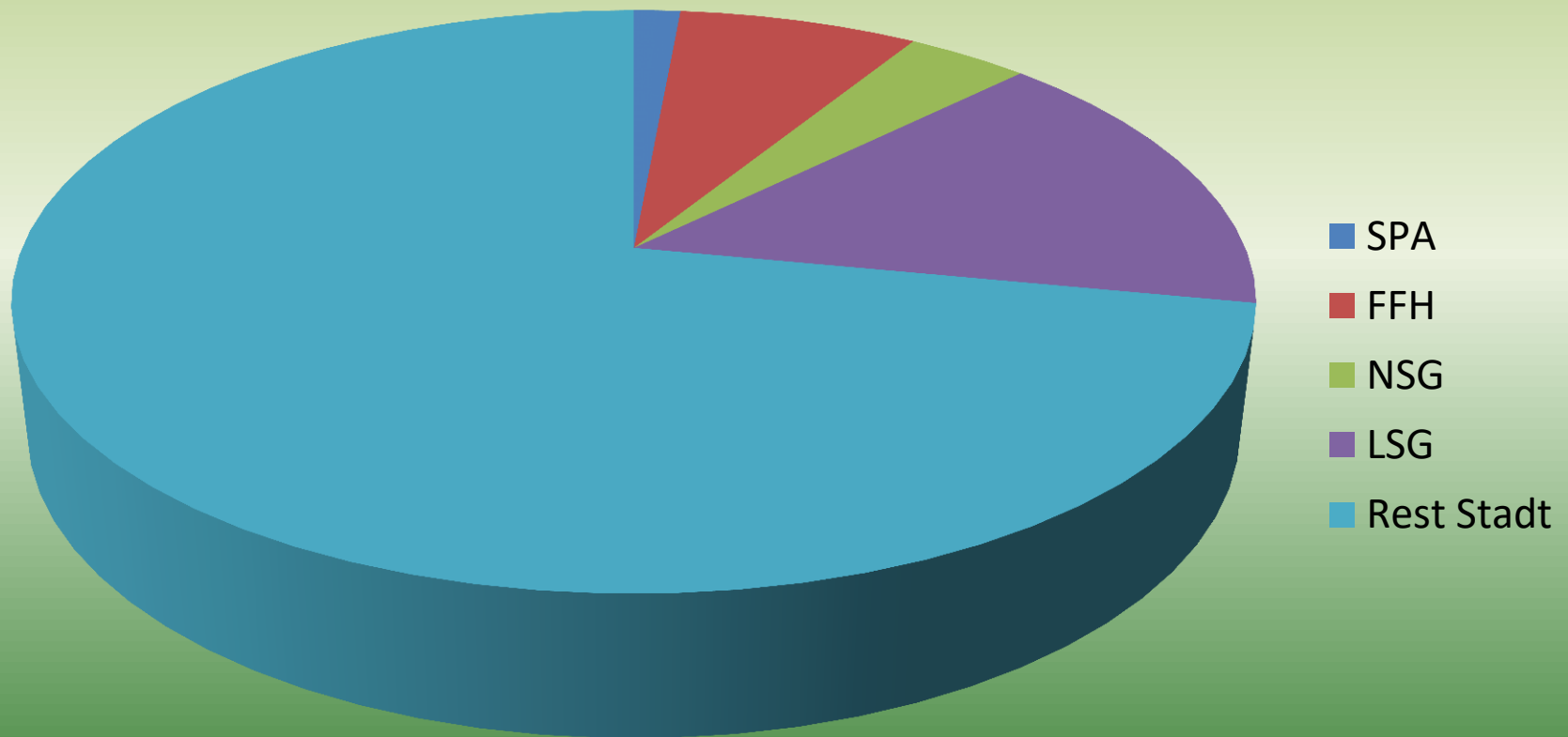
# Schutzgebiete der Stadt Cottbus

Schutzgebiet	Anzahl	Fläche in ha	Anteil im Stadtgebiet in %
FFH	3	1219	7,43
SPA	1	236	1,44
NSG	4	624	3,80
LSG	6	2518	15,35
Summe	14	4597	28,02

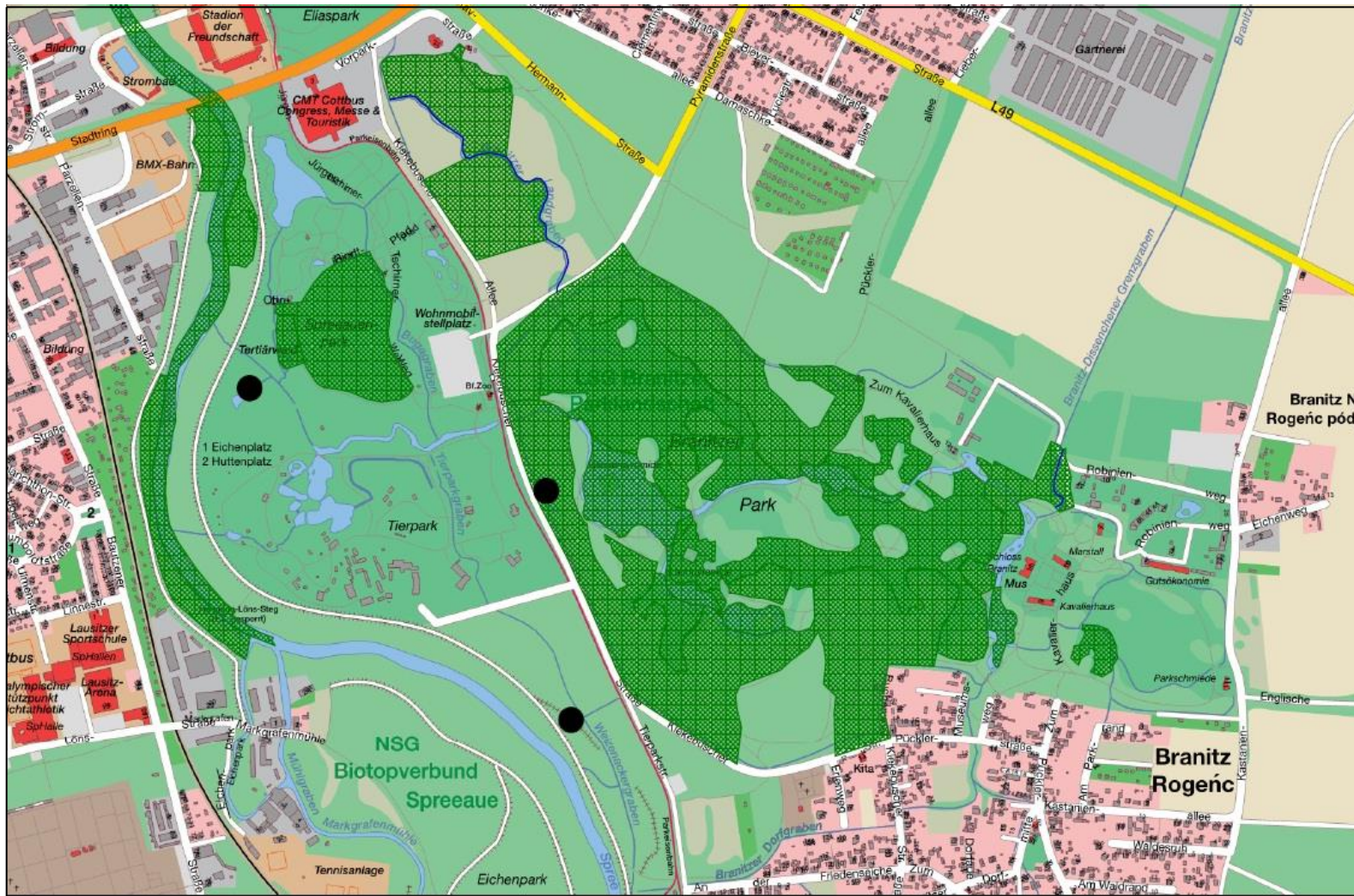
- Gesamtfläche Stadt: 16400 ha
- FFH : Spree, Peitzer Teiche, Biotopverbund Spreeaue
- SPA : Spreewald & Lieberoser Endmoräne
- NSG : Fuchsberg, Schnepfenried, Biotopverbund Spreeaue, Peitzer Teiche (Bärenbrück)
- LSG : Spreeaue Cottbus-Nord, Spreeaue südlich Cottbus, Branitzer Park, Wiesen- und Ackerlandschaft Ströbitz-Kolkwitz, Wiesen- und Teichlandschaft Kolkwitz-Hänchen, Peitzer Teiche (mit Hammergraben)

# Schutzgebiete der Stadt Cottbus

Anteil Schutzgebiete im Stadtgebiet Cottbus (ca. 28%)



# Geschützte Biotope im Branitzer Park



Datum: 16.03.15  
 Maßstab: 1:7000  
 Barb.-Nr.:  
 Bearbeiter:



Geschützte Biotope  
 (Fläche)



Geschützte Biotope  
 (punktuell)



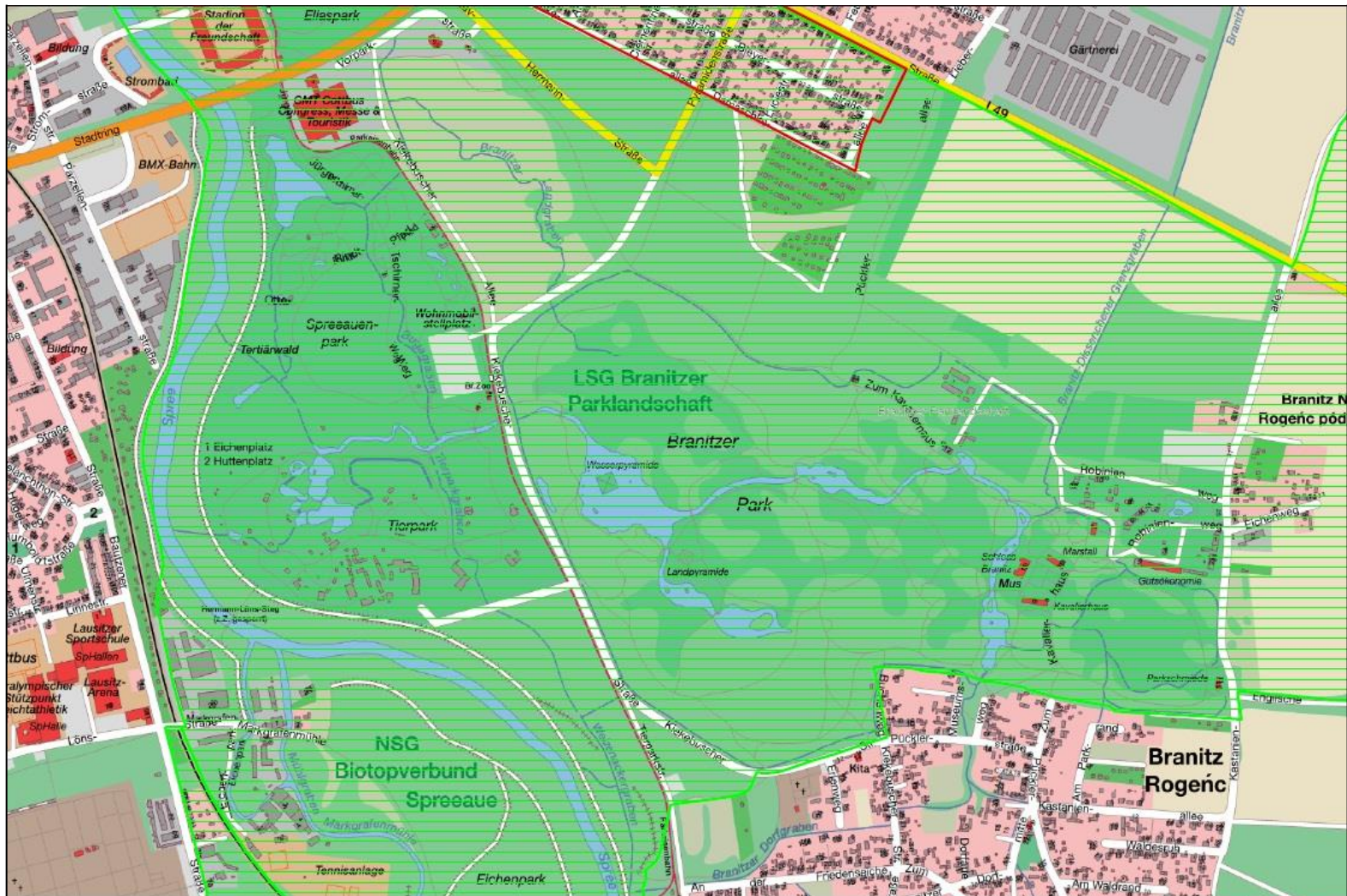
Geschützte Biotope (linear)

Auskunft aus dem Geoinformationssystem der Stadt Cottbus

Verwendung nur zum internen Gebrauch der Stadtverwaltung Cottbus



# LSG im Branitzer Park



Datum: 16.03.15  
Maßstab: 1:7000  
Bearb.-Nr.:  
Bearbeiter:



LSG

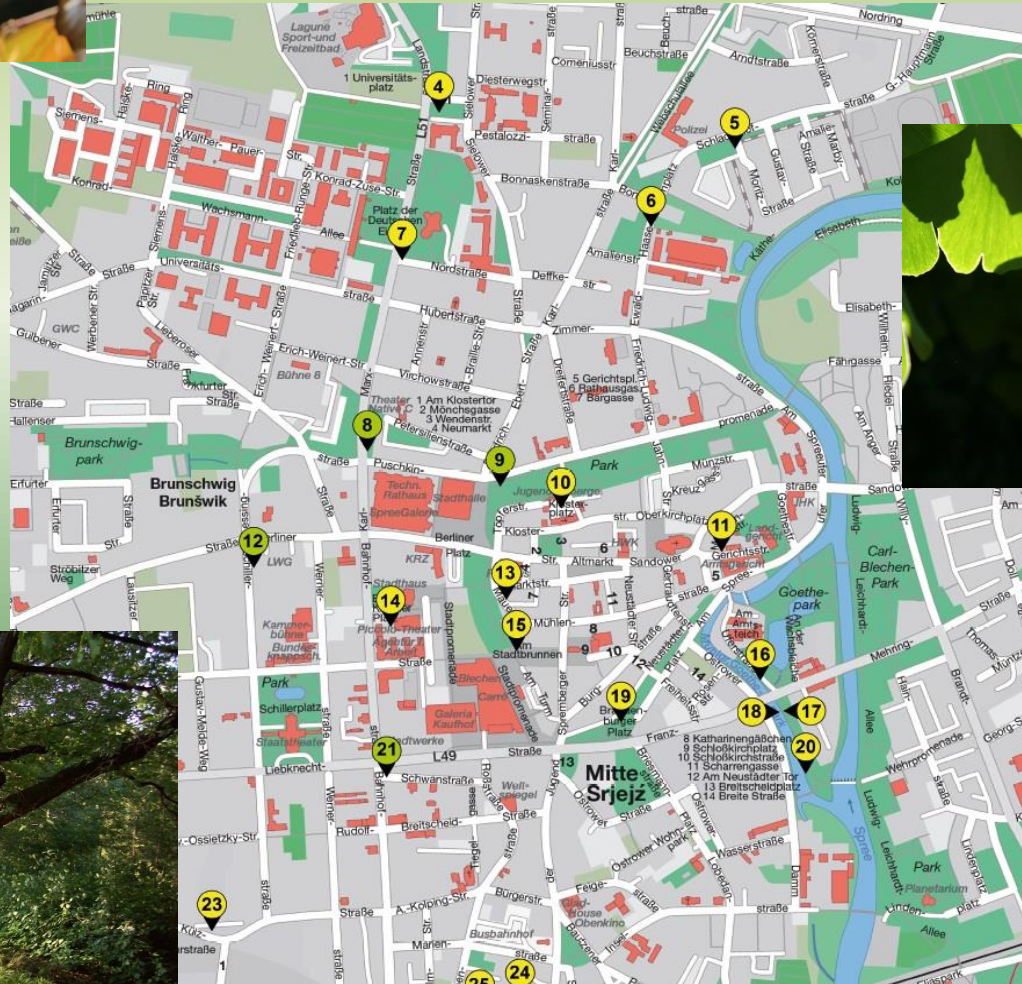
Auskunft aus dem Geoinformationssystem der Stadt Cottbus

Verwendung nur zum internen Gebrauch der Stadtverwaltung Cottbus



# Naturdenkmale

Im Stadtgebiet Cottbus befinden sich  
66 Naturdenkmale (Stand 2015)



# Gründung 26.06.2013



# Frühjahrssitzung 11.04.2014





# Frühjahrssitzung 16.04.2016



# Weidendom



# Befahrung Ostsee



# Begehung Stadtwald





# Baumakademie



**Vielen Dank für Ihre  
Aufmerksamkeit!**