

# Ausschuss für Soziales, Gesundheit und Rechte für Minderheiten

## 6.1.1 Information zum Stand der Integration in Cottbus

5. Februar 2020

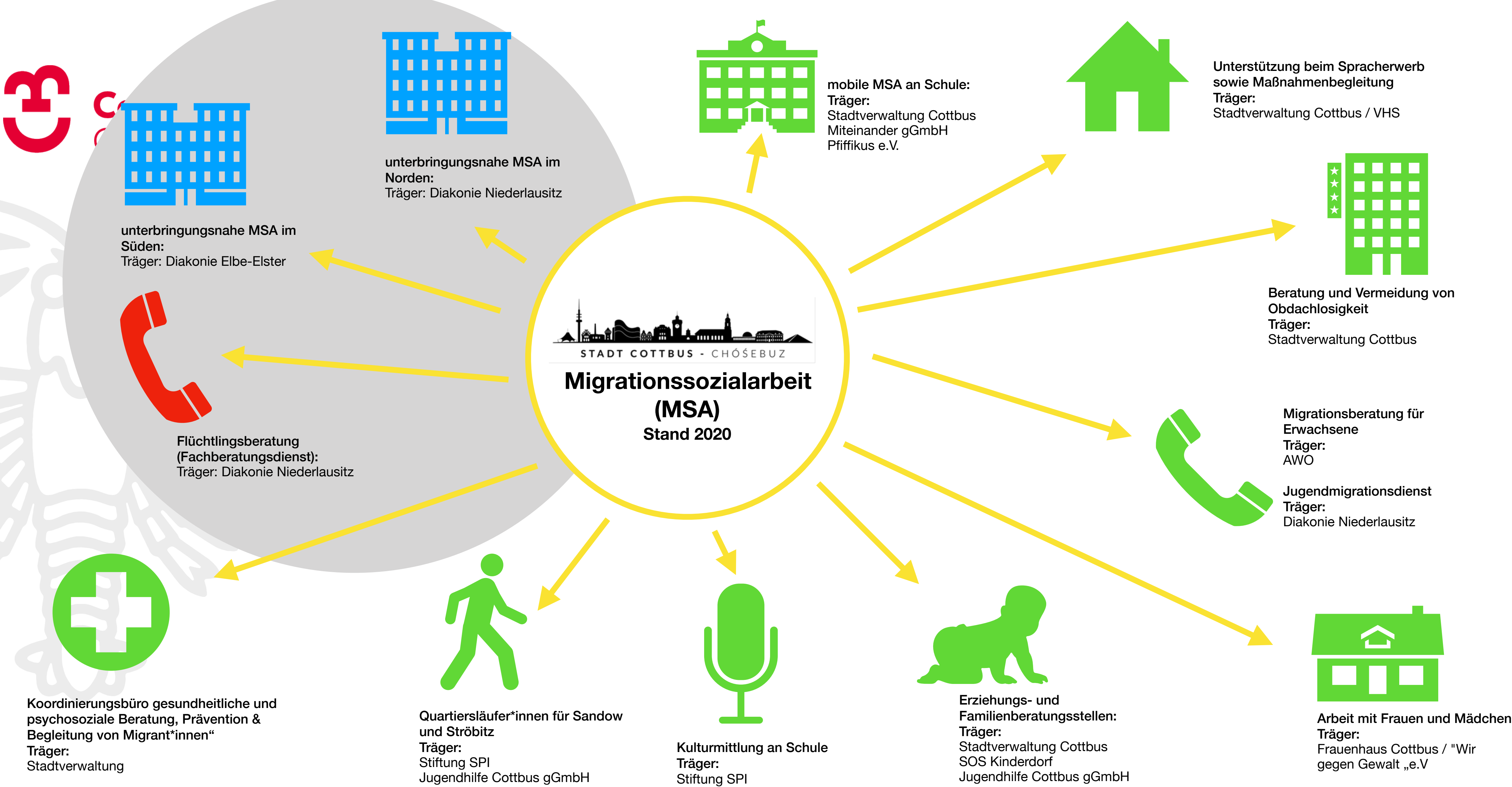
# Inhalt

1. Migrationssozialarbeitspauschale II und Integrationspauschale ab 2021
2. Arbeitsmarktintegration

# MSA II und Integrationspauschale

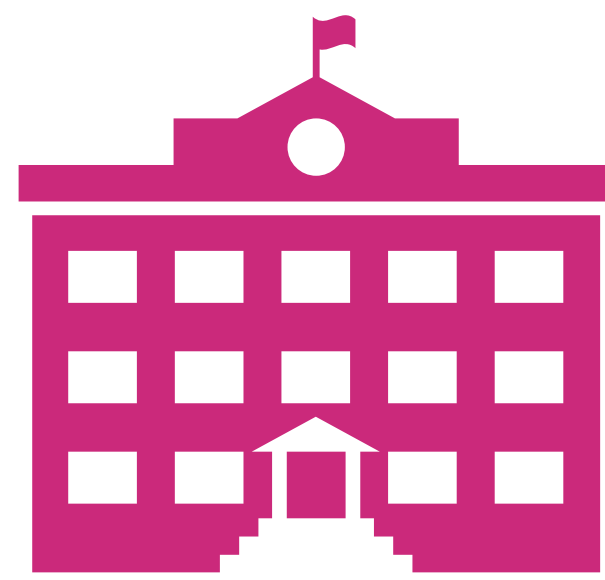
**u.a.**

**§14,7 LAufnG**



**LEGENDE:**  
 Blau: unterbringungsnahe MSA nach LAufnG (ohne zeitliche Begrenzung für Personen im AsylbLG)  
 Rot: MSA als Fachberatungsdienst nach LAufnG (ohne zeitliche Begrenzung für Personen im AsylbLG)  
 Grün: MSA in Regelstrukturen freiwillige Aufstockung durch das Land Brandenburg (zeitliche Begrenzung von 1/2018-12/2020 für SGB II)

**Servicebereich Bildung und Integration**



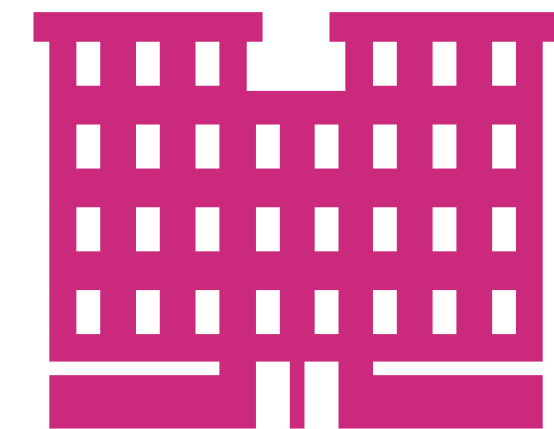
**WIR FÜR UNS!**  
- Eine Initiative von Boxenstopp  
Caritasverband



**Sprachkurse & Sprachförderung**  
VHS  
SOS Kinderdorf Lausitz



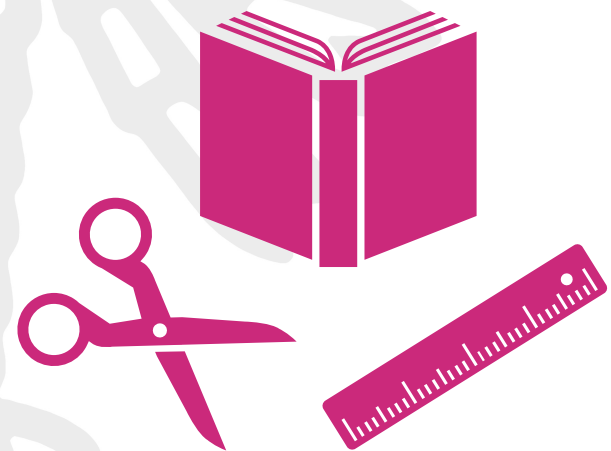
**Wohnführerschein**  
Diakonisches Werk Elbe-Elster



**Sprachmittlung im Gesundheitsbereich**  
Stadt Cottbus & Stiftung SPI

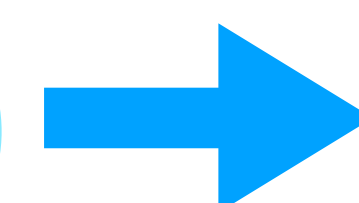
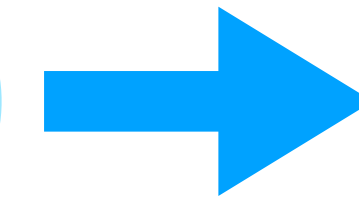
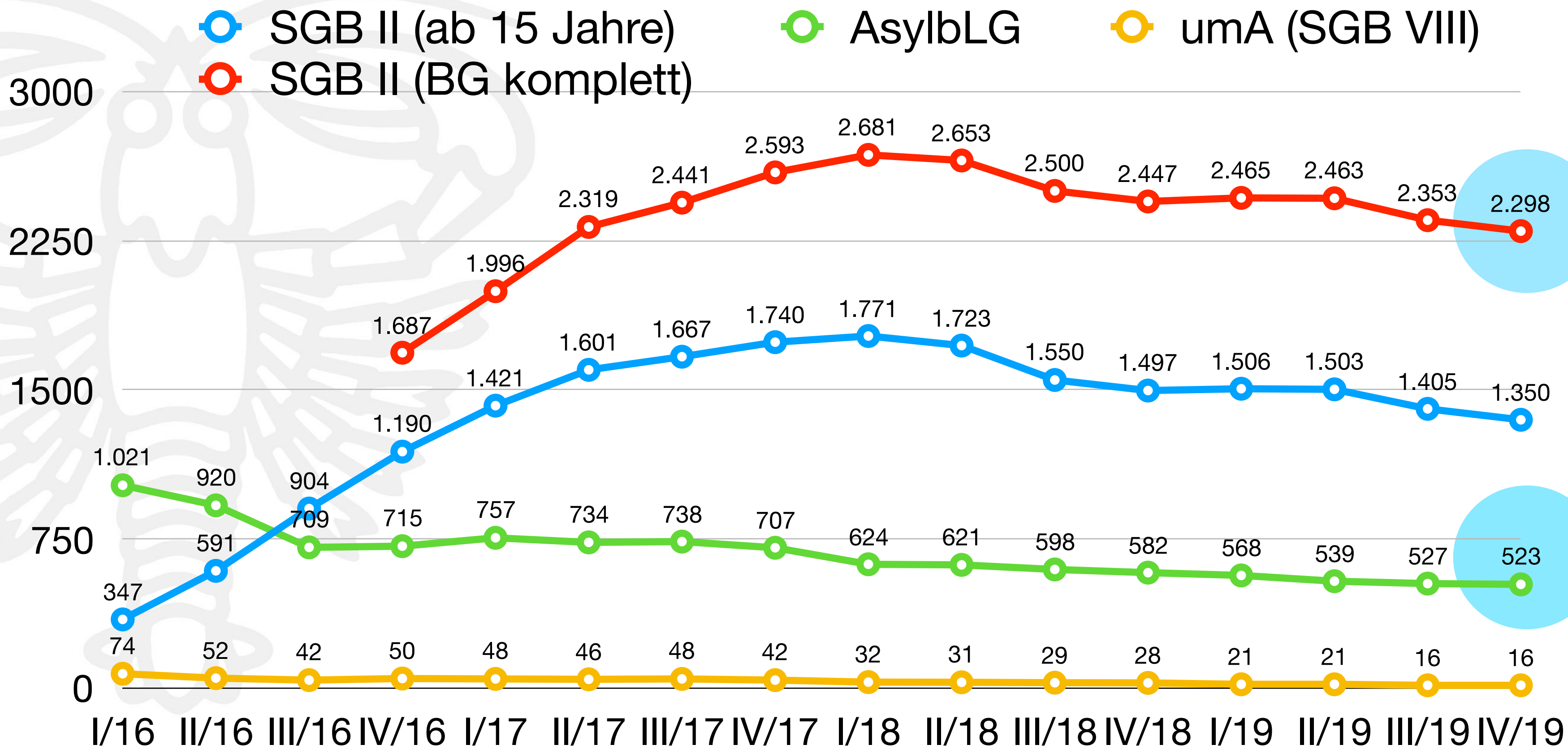


**Integration durch Sport**  
Stadtsportbund



**Vorschule**  
SOS Kinderdorf Lausitz  
Stiftung SPI

# Berechnung der Pauschalen



**Berechnung der:**

- Integrationspauschale
- Migrationssozialarbeitspauschale

# Rechtskreise

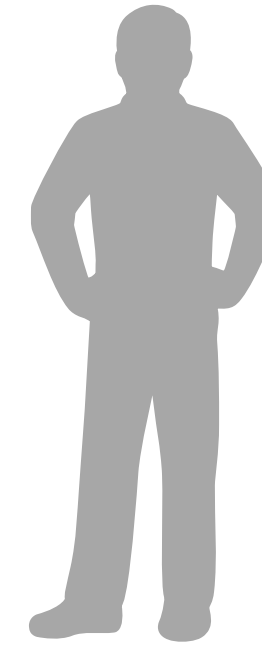
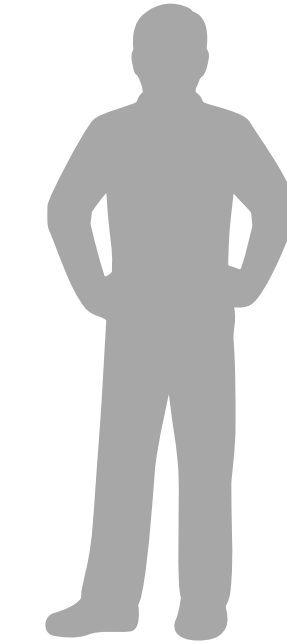
- SGB II
- **Jobcenter**
- Integrationskurse & weiterführende Sprachkurse
- uneingeschränkte Arbeitsaufnahme

Aufenthaltsurlaubnis

Aufenthalts-gestattung

Duldung

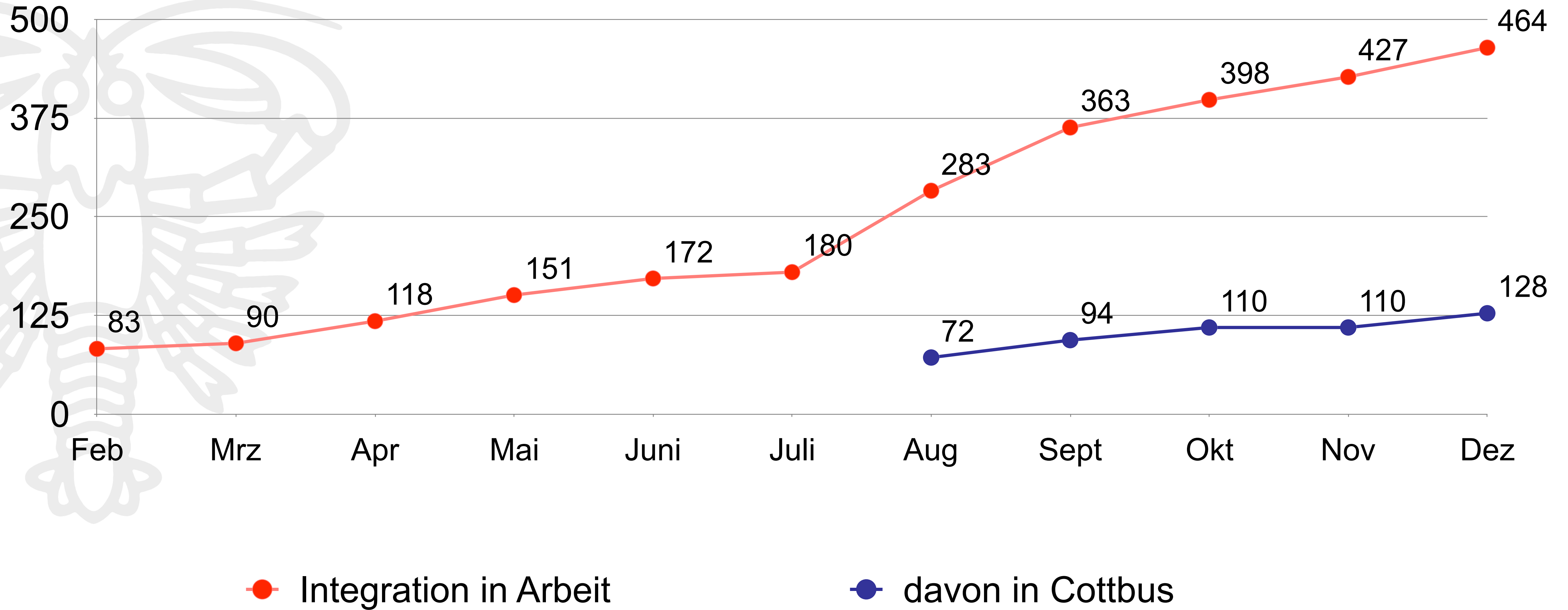
- AsylbLG / SGB III
- **Sozialamt / Agentur für Arbeit**
- Integrationskurs & weiterführende Berufssprachkurse (neu)
- genehmigungspflichtige Aufnahme von Arbeit (ALB)
- Ausbildungsduldung



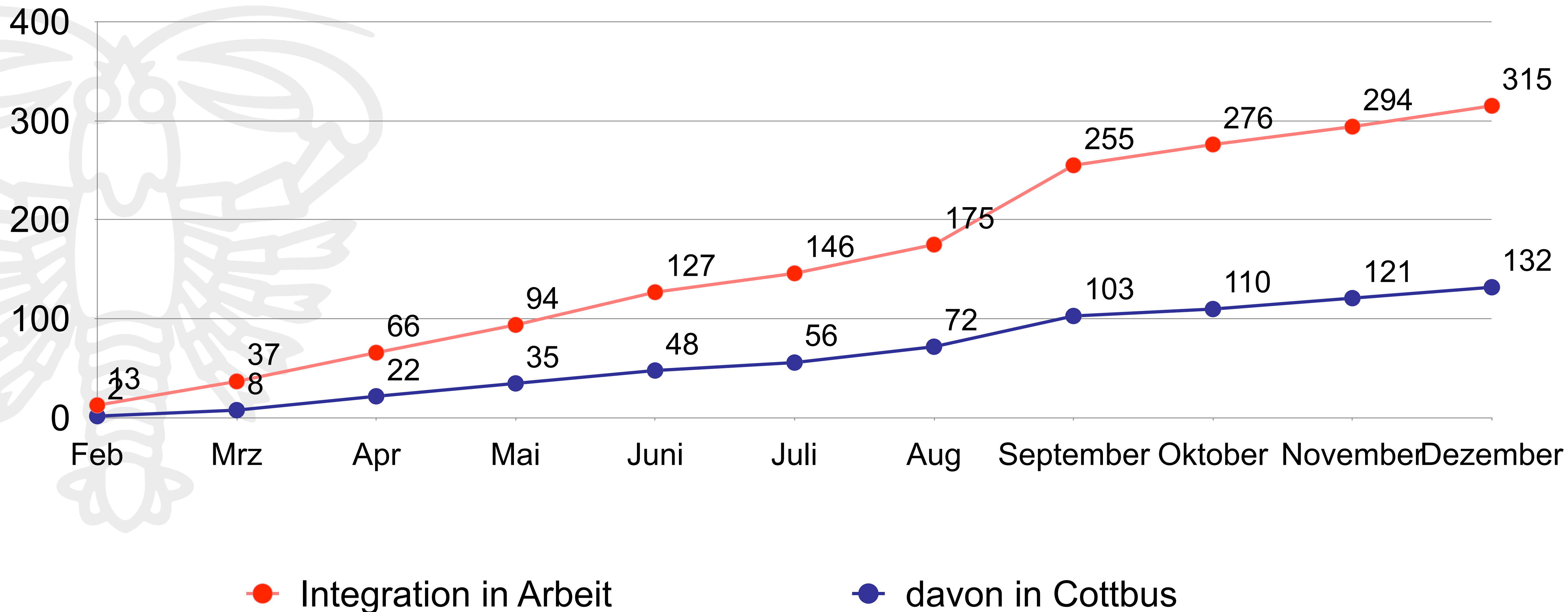


# Vermittlung in Beschäftigung und Ausbildung im SGB II

# Integration in Arbeit 2018 (im SGB II)



# Integration in Arbeit 2019 (im SGB II)





# Vermittlung in Beschäftigung und Ausbildung im AsylbLG

## Frauen im Alter zw. 18-65 Jahre

**Anzahl gesamt: 99**

**davon nicht vermittlungsfähig: 46**  
(Mutterschutz, Elternzeit, Krankheiten,  
pflegebedürftige Angehörige)

**Anzahl arbeits- und vermittlungsfähiger  
Frauen: 53**

**Anzahl der Beschäftigung: 37**  
(Ausbildung, Arbeit, AGH, FIM, Sprachkurse)

## Männer im Alter zw. 18-65 Jahre

**Anzahl gesamt: 199**

**davon nicht vermittlungsfähig: 24**  
(Mutterschutz, Elternzeit, Krankheiten,  
pflegebedürftige Angehörige)

**Anzahl arbeits- und vermittlungsfähiger  
Frauen: 175**

**Anzahl der Beschäftigung: 96**  
(Ausbildung, Arbeit, AGH, FIM, Sprachkurse)

# Terminankündigung

**Verleihung des Integrationspreises des Landes Brandenburg**

Stadthaus Cottbus  
Donnerstag, der 13.2.2020  
10:00-12:00 Uhr

Anmeldung unter:  
[anmeldung@cottbus.de](mailto:anmeldung@cottbus.de)