

Energieregion Lausitz

Forenneustrukturierung und Projektarbeit 2012 der Energieregion Lausitz-Spreewald GmbH

Norman Müller
Ausschuss für Wirtschaft, Bau und Verkehr
Cottbus



Gliederung

- 1 Neue Struktur
- 2 Überblick zu bisherigen Gremiensitzungen
- 3 Projekte der Energieregion Lausitz im Jahr 2012
- 4 Beispielhafte Projektvorhaben aus den Foren
- 5 Ausblick

Ziele der Energieregion Lausitz

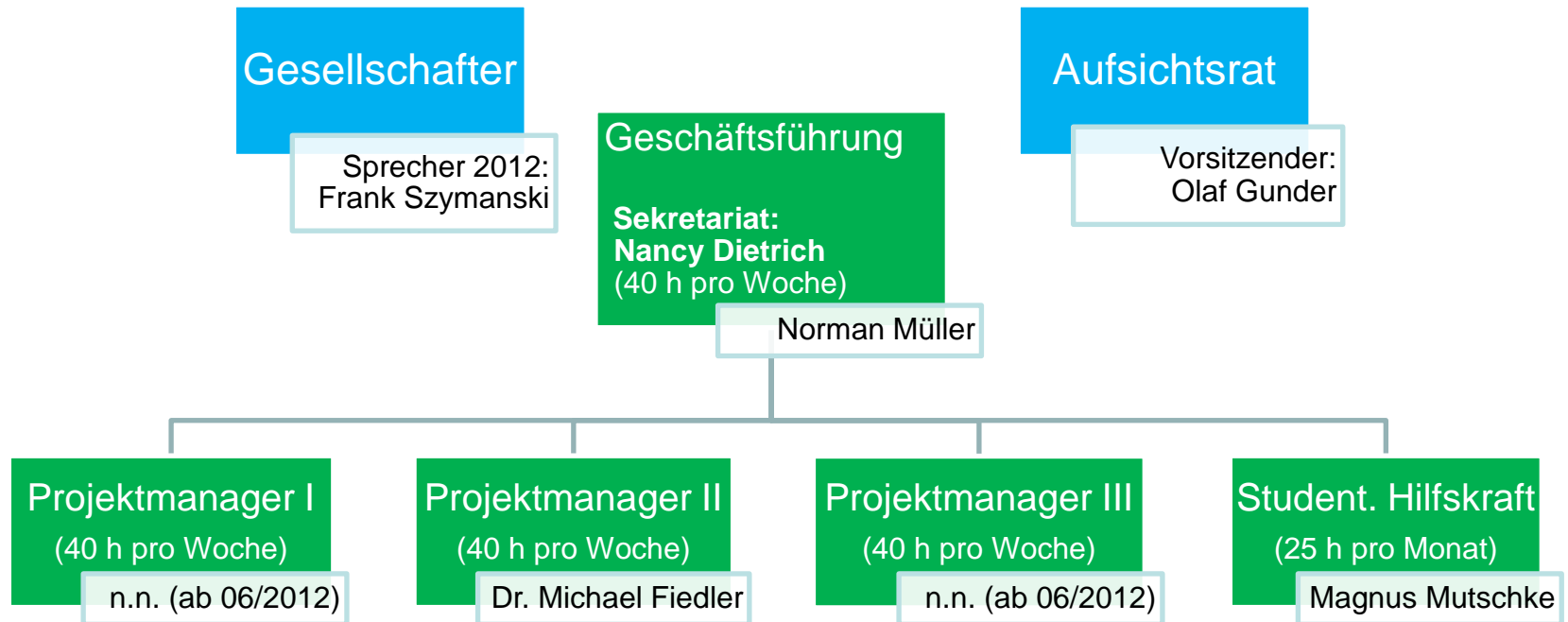
Wesentliche Ziele der Energieregion Lausitz sind u.a.:

- Bündelung von Ressourcen und gemeinsames Handeln
- Nachhaltige Verbesserung der Wettbewerbsfähigkeit und der Zukunftsperspektiven der Region
- Identifizierung und Umsetzung zukunftsfähiger Themen zur Sicherung und Entwicklung der positiven wirtschaftlichen Entwicklung der Region
- Initiierung gemeinsamer handlungsübergreifender Projekte entlang von Wertschöpfungsketten
- Länderübergreifende Kooperation nach Sachsen (besonders LK Bautzen/Görlitz), Sachsen-Anhalt, Polen



Entwicklung und Zukunftssicherung der Industrie- und Energieregion

Neue Struktur Energierregion Lausitz-Spreewald GmbH (ELS GmbH)



Neue Forenstruktur der Energieregion Lausitz

Energieregion Lausitz

Regionalforum

Vertreter aus Politik, Wirtschaft, Wissenschaft, Kammern, Sozialverbänden und Verwaltung

Rat der Energieregion Lausitz

Die Landräte der Landkreise Oberspreewald-Lausitz, Spree-Neiße, Elbe-Elster, Dahme-Spreewald und der Oberbürgermeister der kreisfreien Stadt Cottbus

Fachforen

Forum Ländliche Entwicklung, Neue Landschaften, Klimaschutz,

Forumsleitung:
Landrat Heinze
Landrat Jaschinski

Forumsbetreuer GmbH:
Projektmanager I

Forum Infrastruktur

Forumsleitung:
Landrat Loge

Forumsbetreuer GmbH:
Herr Dr. Fiedler

Forum Wirtschaft, Wissenschaft, Forschung, Entwicklung, Bildung

Forumsleitung:
Oberbürgermeister Szymanski
Landrat Altekrüger

Forumsbetreuer GmbH:
Projektmanager III und
Herr Dr. Fiedler

Tätigkeiten der Energieregion Lausitz-Spreewald GmbH im Jahr 2010

Folgende Sitzungen von Organen und beratenden Gremien fanden im Jahr 2012 bisher statt:

Sitzung	Sitzungstermine
Aufsichtsratssitzung der Energieregion Lausitz-Spreewald GmbH	<ol style="list-style-type: none"> 1. Sitzung am 21.02.2012 2. Sitzung am 23.04.2012 3. Sitzung voraussichtlich Ende Juni/Anfang Juli gemeinsam mit den Gesellschaftern zur strategischen Ausrichtung der Energieregion Lausitz
Gesellschafterversammlung der Energieregion Lausitz-Spreewald GmbH	<ol style="list-style-type: none"> 1. Sitzung am 16.01.2012 2. Sitzung am 26.03.2012 3. Sitzung am 06.06.2012 4. Sitzung voraussichtlich Ende Juni/Anfang Juli gemeinsam mit den Aufsichtsratsmitgliedern zur strategischen Ausrichtung der Energieregion Lausitz
Rat der Energieregion Lausitz	<ol style="list-style-type: none"> 1. Sitzung am 16.01.2012 2. Sitzung am 26.03.2012 3. Sitzung am 06.06.2012
Gesellschafter mit den sächsischen Landräten von Bautzen und Görlitz	<ol style="list-style-type: none"> 1. Sitzung am 02.05.2012

Tätigkeiten der Energieregion Lausitz-Spreewald GmbH im Jahr 2010

Die drei Fachforen haben sich bisher einmal zu folgenden Terminen getroffen:

Forum	Sitzungstermine
Ländliche Entwicklung/ Neue Landschaften/ Klimaschutz Leiter, Herr Landrat Heinze stellv. Leiter, Herr Landrat Jaschinski	17.04.2012
Infrastruktur Leiter, Herr Landrat Loge	17.04.2012
Wirtschaft/ Wissenschaft/ Forschung/ Entwicklung/ Bildung Leiter, Herr Oberbürgermeister Szymanski stellv. Leiter, Herr Landrat Altekrüger	26.04.2012

Das jährliche Regionalforum soll im November bzw. Anfang Dezember stattfinden.

Sitzung	Sitzungstermine
Regionalforum	November 2012/Anfang Dezember 2012 Minister Christoffers (angefragt) Minister Vogelsänger (angefragt)

Projekte der Energieregion Lausitz im Jahr 2012

Im Jahr 2012 plant die Energieregion Lausitz-Spreewald GmbH 20 Projekte im Umfang von 248.968,75 € zu unterstützen.

Diese Projekte werden von den zum Teil neustrukturierten Fachforen begleitet.

Forum	Verantwortungsbereich
Ländliche Entwicklung/ Neue Landschaften/ Klimaschutz	Landkreis Elbe-Elster Landkreis Oberspreewald-Lausitz
Infrastruktur	Landkreis Dahme-Spreewald
Wirtschaft/ Wissenschaft/ Forschung/ Entwicklung/ Bildung	Stadt Cottbus Landkreis Spree-Neiße

Projekte der Energieregion Lausitz im Jahr 2012

Forum Ländliche Entwicklung/ Neue Landschaften/ Klimaschutz

Es soll ein noch stärkerer Schwerpunkt auf den Bereich der ländlichen Entwicklung gelegt werden.



Projekte 2012

Zusammenarbeit zwischen der Energieregion Lausitz und der Bioenergie-Region Märkisch-Oderland / Netzwerkverbund mit 25 Bioenergie-Regionen
Träger: Energiebüro MOL / Energieregion Lausitz-Spreewald GmbH

- gemeinsame Bearbeitung von Themen und Umsetzung von Vorhaben (u.a. KUP-Contracting, Etablierung eines regionalen Qualitätssiegels für regionale Unternehmen mit Fachkunde im Bereich Heizen mit Holz, Optimierung der Wirtschaftlichen Nutzung von Energietrassen)
- Einwerbung um Fördermittel innerhalb von EU- und Bundesprogrammen



Projekte der Energieregion Lausitz im Jahr 2012

Forum Ländliche Entwicklung/ Neue Landschaften/ Klimaschutz



Projekte 2012

Energieradweg

Träger: LPV Spree-Neiße e.V.

- gutes Radfernwegenetz Markenzeichen
- Landfenstern entlang des Radwegenetzes mit Informationen zur konventionellen und alternativen Energieerzeugung
- Einwerbung von Fördermittel über ILE



Projekte 2012

Qualitätssicherung des Radfernwegenetzes

- geplant: Sanierungsbedarfserfassung mittels Erfassungsgerät des Landesbetriebes für Straßenwesen und Bewertung



Projekte der Energieregion Lausitz im Jahr 2012

Forum Infrastruktur

Im Forum Infrastruktur liegt der Fokus auf der Verbesserung der Schienen- und Straßenanbindung sowie der Entwicklung der Binnenhäfen und deren Anbindung an das Bundes-Wasserstraßennetz.

Verabredungen zu gemeinsamen Stellungnahmen der Energieregion Lausitz im Bereich der Bundeswasserstraßen und der Fortschreibung des Landesnahverkehrsplanes.



Projekte 2012

Revitalisierung der Eisenbahnverbindung Berlin – Cottbus – Forst (Lausitz) – Wroclaw

Träger: ELS GmbH (INTERREG IV a – Netzwerkantrag)

- Ziel: Aufrechterhaltung und Ausbau einer leistungsfähigen Schieneninfrastruktur nach Polen, Vernetzung von deutschen und polnischen Akteuren (PKP, Bürgermeister Zary/Zangan)



Projekte der Energieregion Lausitz im Jahr 2012

Forum Wirtschaft/ Wissenschaft/ Forschung/ Entwicklung/ Bildung

Mit Blick auf die stärkere Vernetzung von Wissenschaft und Wirtschaft vor allem im Bereich des Technologie- und Wissenstransfers, der Technologieentwicklung, Fachkräftesicherung und der Zusammenführung von Potenzialen zur Entwicklung von Kompetenzzentren wurden die Foren Wissenschaft, Forschung, Entwicklung, Bildung und Wirtschaft zu einem Fachforum vereint.



Projekte 2012

EXPO REAL 2012

Ziel ist es, mit einem eigenen Messeauftritt den Wirtschaftsraum zwischen Berlin – Poznan – Wroclaw – Dresden – Leipzig bekannt zu machen und Möglichkeiten und Angebote der Lausitzer Region zu präsentieren.



EXPO REAL 2012

Energie & Mobilität – Zukunft in der Lausitz

EXPO REAL



**Gemeinschaftsstand
auf der**

**EXPO
REAL
2012**

**08. Oktober 2012
bis
10. Oktober 2012**

EXPO REAL 2012

Energie & Mobilität – Zukunft in der Lausitz

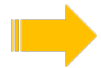
ELS GmbH organisiert und betreibt als Hauptaussteller einen Gemeinschaftsstand Energieregion Lausitz in Partnerschaft mit den sächsischen Landkreisen Bautzen und Görlitz.

Status und Aktivitäten

- ✓ **Anmeldung als Hauptaussteller**
- ✓ **Akquisition von Mitausstellern**
 - ✓ **Kundenansprache bisher Mitaussteller (10) und Neukunden (25)**
 - ✓ **Mitaussteller 2012 (Stand 26.04.2012)**
 - ✓ **EGC mbH, Gebäudewirtschaft Cottbus GmbH**
 - ✓ **CIT GmbH, Stadt Forst als Standpartner der EGC**
 - ✓ **RWK Westlausitz**
 - ✓ **MGO mbH**
 - **.. ? ..**
- **Akquisition wird fortgesetzt, Mitausstellerberatungen**

Projekte der Energieregion Lausitz im Jahr 2012

Forum Wirtschaft/ Wissenschaft/ Forschung/ Entwicklung/ Bildung



Projekte 2012

Erarbeitung einer einheitlichen Darstellung der Industrie- und Gewerbegebiete – Landespräsentationstool

Träger: ZAB GmbH

- Realisierung eines Landespräsentationstools mit Darstellung harter und weicher Standortfaktoren, Energieregion als Musterregion
- Testvariante liegt vor, EU-weite Ausschreibung läuft



Projekte 2012

Zentrum für Kohlenstoffkreislaufforschung, Forschungscampus Energieregion Lausitz

Träger: BTU Cottbus

- Nachfolgeaktivität zur Bewerbung FIRN
- Lausitz als Referenzregion für das regenerative Zeitalter



Projekte der Energieregion Lausitz im Jahr 2012

Forum Wirtschaft/ Wissenschaft/ Forschung/ Entwicklung/ Bildung



Projekte 2012

Institut für Interdisziplinäre Medizinerweiter- und –fortbildung und klinische Versorgungsforschung
Träger: IfMW gGmbH

Mit der Gründung des Institutes wird eine Struktur zur Facharztweiter- und -fortbildung mit universitärer Anbindung in Cottbus geschaffen. Das Institut koordiniert und organisiert die praktisch-klinischen Abläufe im Prozess der Weiterbildung durch ein Netzwerk aus Krankenhäusern und Lehrpraxen im Rotationsverfahren.

Institutsgründung: innovativer Lösungsansatz, um den Mangel an Haus- und Fachärzten vor allem im ländlichen Raum der Energieregion zu begegnen mit gleichzeitigem Potenzial für den bedarfsgerechten Ausbau. Auch vor dem Hintergrund geteilter Sitz der Landesärztekammer ...



Projekte der Energieregion Lausitz im Jahr 2012

Forum Wirtschaft/ Wissenschaft/ Forschung/ Entwicklung/ Bildung



Projekte 2012

Demonstrationsprojekt „Wasserstoffkompetenzzentrum am Standort BER“
Träger: BTU Cottbus

- Entwicklung Kommunikationsstandortes
- Beantragung über RENplus im Juli 2011, bisher noch kein Bescheid



Projekte 2012

Berufsfrühorientierung
Träger: Gebietskörperschaften der Energieregion Lausitz

- Aufnahme bestehender Projekte und Vernetzung der Akteure
- Ziel: Schaffung eines verbindlichen Angebotes für einen Praxistag einmal wöchentlich ab 7.Klasse



Projekte der Energieregion Lausitz

Umgesetzte Vorhaben:

- **Studie Verkehrsstrompotentiale A16/B87** - Anbindung der Westlausitz an das Netz der Bundesautobahnen bzw. an den sächsischen Wirtschaftsraum über Trassen der B 87/A16 + B101/B169
- ExpoReal 2010, ExpoReal 2011
- Destinationsmanagementkonzept Spreewald
- Integrierte Pilotanlage zur Bereitstellung erneuerbarer Energie aus Photobioreaktor, Anaerobreaktor und Blockheizkraftwerk - TH Wildau
- Ausbau einer Lysimeteranlage zur Untersuchung der Wechselwirkungen zwischen dem Energiepflanzenanbau und dem Landschaftswasserhaushalt in Südbrandenburg - Grünewalde
- Versuchseinrichtung zur stofflichen und energetischen Verwertung von Algen bzw. Biomasse an der HS Lausitz
- Planung und Bau des Technologie- und Forschungszentrums auf dem TIP-Gelände - Cottbus

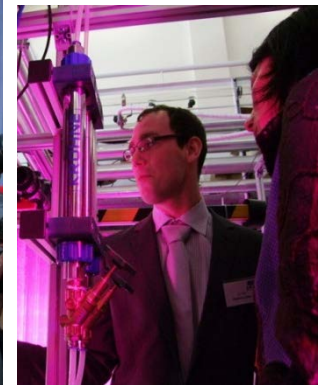
Umgesetzte Vorhaben

Vier Projekte der Energieregion Lausitz wurden im Jahr 2011 mit einer Kofinanzierung i.H.v. 2 Mio. Euro vom Land Brandenburg abgeschlossen:

lfd. Nr.	Forum	Projektname
12	Wissenschaft 4.1.	Planung und Bau des Technologie- und Forschungszentrums auf dem TIP-Gelände (1,5 Mio. €)
17	Wissenschaft 4.6.	Integrierte Pilotanlage zur Bereitstellung erneuerbarer Energie aus Photobioreaktor, Anaerobreaktor und Blockheizkraftwerk an der TH Wildau (FH) (200 T€)
20	Wissenschaft 4.9.	Versuchseinrichtung zur stofflichen und energetischen Verwertung von Algen bzw. Biomasse an der HS Lausitz (FH) (200 T€)
19	Wissenschaft 4.8.	Ausbau einer Lysimeteranlage zur Untersuchung der Wechselwirkungen zwischen dem Energiepflanzenanbau und dem Landschaftswasserhaushalt in Südbrandenburg am FIB e.V. (100 T€)



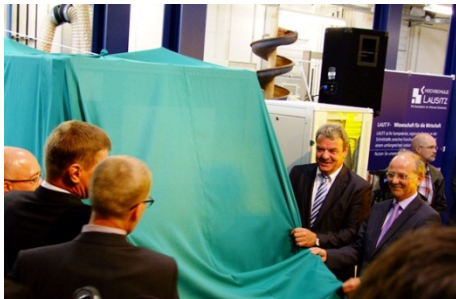
Offizielle Inbetriebnahme der Photobioreaktoranlage TH Wildau (LDS)



„Wasser marsch!“ – Einweihung der Großlysimeterstation des FIB e.V. am Standort Grünewalde (EE)



Laboreröffnung nach umfassender Erweiterung an der HS Lausitz in Senftenberg (OSL)



Berichterstattung u.a.: Tagesspiegel, Berliner Morgenpost, Die Welt, Bild, Sächsische Zeitung (SZ), Potsdamer Neuste Nachrichten (PNN), Märkische Allgemeine Zeitung (MAZ), Märkische Oderzeitung (MOZ), Lausitzer Rundschau (LR) || **TV:** rbb (Brandenburg aktuell), lokale Sender || **Radio/Internet:** zahlreiche Veröffentlichungen

Ausblick/ Zukunftsdialog in der Energieregion Lausitz

- Forschungskompetenzen bündeln und ausbauen – Weiterentwicklung von entscheidenden Zukunftsfeldern zu national und international wettbewerbsfähigen Wissenschafts- und Wirtschaftsklustern
- Stärkung der Kooperationen der Wissenschaftseinrichtungen mit regionalen Unternehmen – Technologie und Wissenstransfer
- Fachkräftesicherung mit Berufsfrühorientierung (ab 7. Klasse)
- Zusammenarbeit der Lausitzer Akteure: KMU's, Vattenfall, BASF, Wil e.V., Forschungs- und Wissenschaftseinrichtungen, Verbände und Kammern, Gewerkschaften ...



Potenziale der Energieregion Lausitz nutzen
Zukunft gestalten

Vielen Dank für Ihre Aufmerksamkeit!

Kontaktdaten:



Energieregion Lausitz-Spreewald GmbH
Dipl.-Ing. Norman Müller
Am Turm 14
03046 Cottbus

Tel.: 0355-28890402
Fax: 0355-28890405
E-Mail: info@energieregion-lausitz.de