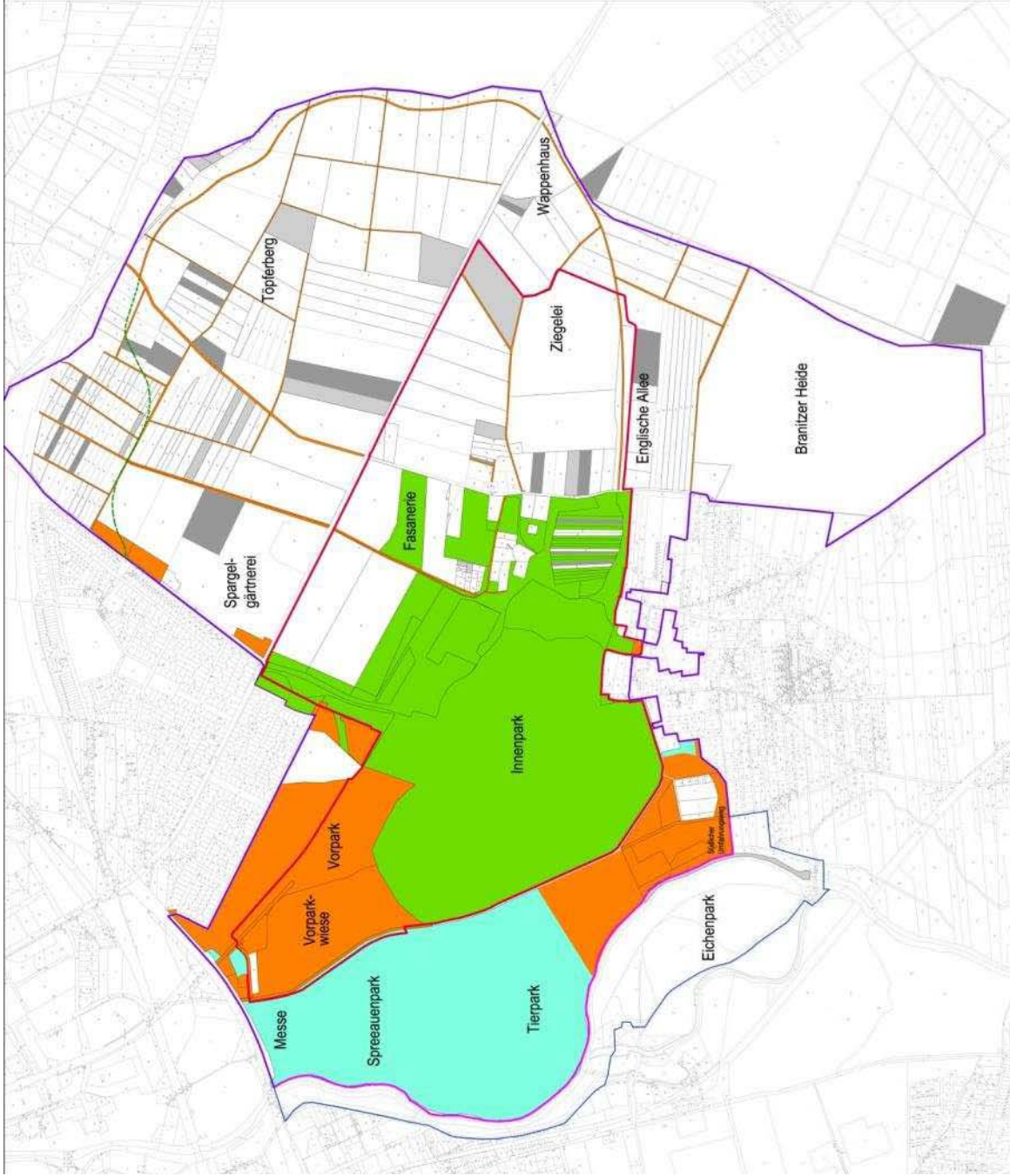


Strategie zur Übertragung kommunaler Flächen im Denkmalbereich Branitzer Parklandschaft in das Sondervermögen der Stiftung Park und Schloss Branitz



Claudius Wecke

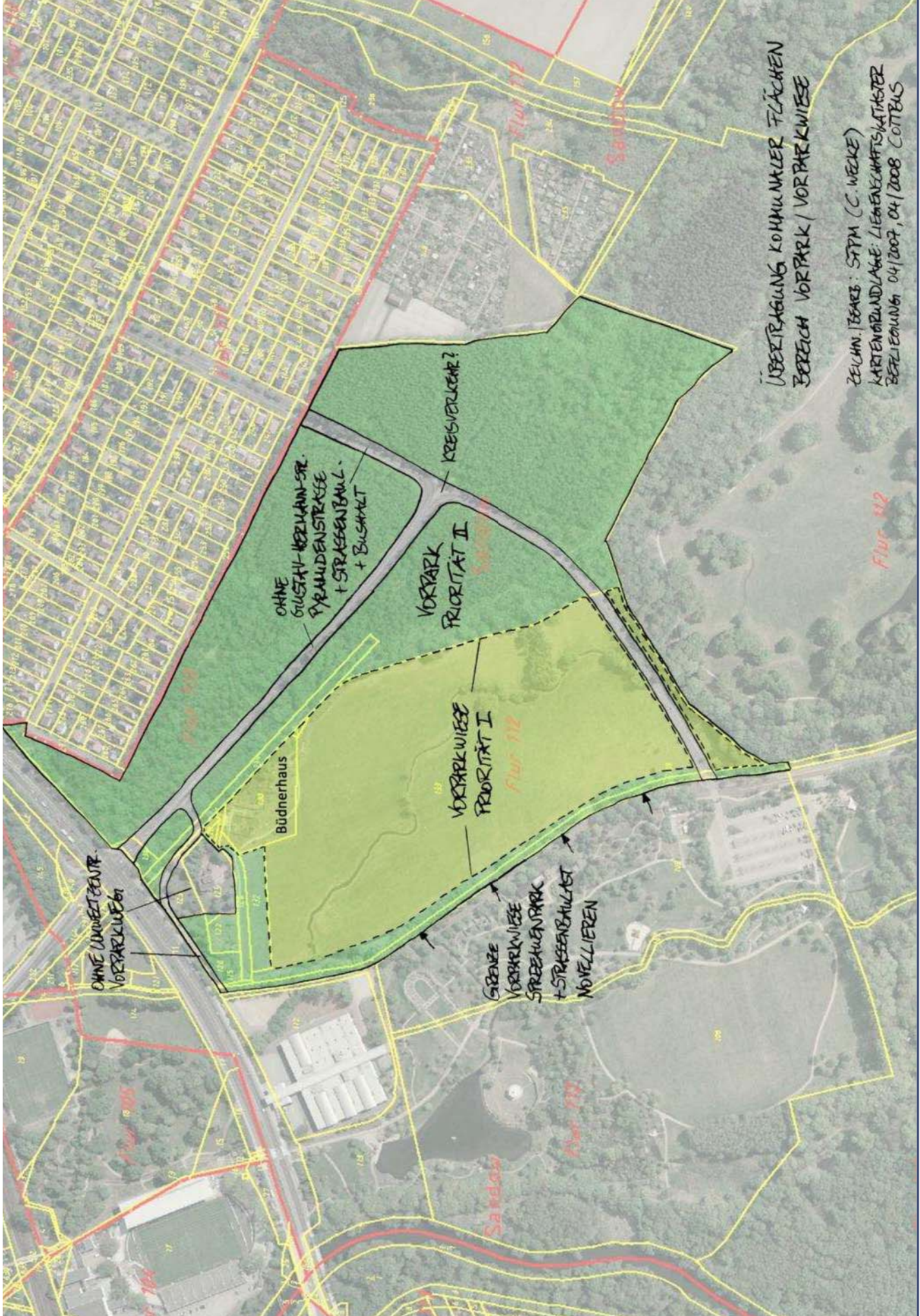




- Sondervermögen Stiftung Fürst-Pückler-Museum (SFPM)
- Stadt Cottbus - Übertragung zur SFPM angestrebt
- Stadt Cottbus - ohne Übertragungsabsicht der SFPM
- Land Brandenburg
- Land Brandenburg (Grundstockfond)
- Sonstige, überwiegend private Flurstücke
- Kernzone (Entwurfsstand 14.12.2010)
- Pufferzone (Entwurfsstand 14.12.2010)
- Denkmalbereich BPKL 2000
- Nördlicher Umfahrungsweg - Drive (2. BA)

Brantzer Park- und Kulturlandschaft

Planungsbüro
Eigentumsverhältnisse
 Stand: 2.2.2011
 Projekt: AD Brantzer Park und Kulturlandschaft C. Wecke



ÜBERTRAGUNG KOMMUNALER FLÄCHEN
 BEREICH VORPARK / VORPARKWIESE

ZEICHN. BEARB.: SPTM (C. WECKE)
 KARTENGRUNDLAGE: LIEGENSCHAFTSKARTEN
 BEZIEHUNG: 04/2007, 04/2008, 04/2008

Branitzer Park Äußerer und Innerer Teil

