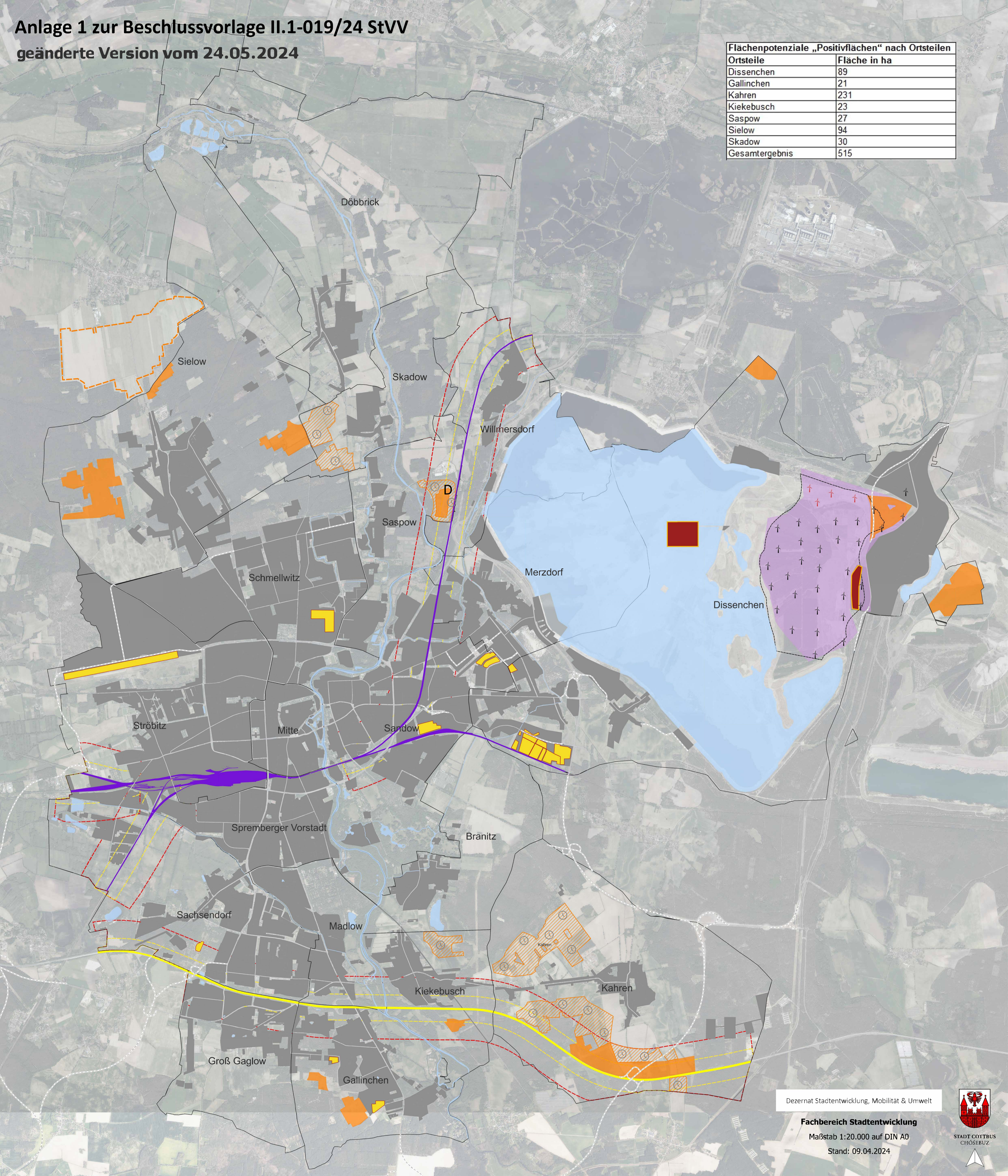


Anlage 1 zur Beschlussvorlage II.1-019/24 StVV
geänderte Version vom 24.05.2024

Flächenpotenziale „Positivflächen“ nach Ortsteilen	
Ortsteile	Fläche in ha
Dissenchen	89
Gallinchen	21
Kahren	231
Kiekebusch	23
Saspow	27
Sielow	94
Skadow	30
Gesamtergebnis	515



Dezernat Stadtentwicklung, Mobilität & Umwelt

Fachbereich Stadtentwicklung
 Maßstab 1:20.000 auf DIN A0
 Stand: 09.04.2024



ZIEL - UND HANDLUNGSKONZEPT FREIFLÄCHEN-PV AUSBAU DER STADT COTTBUS/CHÓSEBUZ

Anlage 1: Potenzialkarte Freiflächen-PV

Schwerpunktbereich A

■ Bauflächen gemäß FNP-Entwurf

Schwerpunktbereich B

■ Positivflächen im Außenbereich
 ▨ Positivflächen (Vorprüfung erfolgt, Umsetzung derzeit nicht gegeben)

Schwerpunktbereich C

▨ 200 m Korridor beidseitig zu Autobahnen oder Hauptgleisen der Bahn gem. §35 Abs. 1 Nr. 8 BauGB
 ▨ 500 m Korridor beidseitig zu Autobahnen oder Hauptgleisen der Bahn gem. § 37 Abs. 1 Nr. 2 c) EEG 2023

Flächen im Bestand und in Planung/Umsetzung

■ Frei- und Dachflächen-PV: großflächige Anlagen im Bestand
 ■ Freiflächen-PV: Anlagen in Planung/Umsetzung

Weitere Darstellungen

- D ehemalige Deponie Saspow: Sonstige bauliche Anlage, die als Eignungsfläche (Positivfläche) für die Errichtung von PV-Freiflächenanlagen im Sinne des Konzeptes gilt
- Konzentrationszone für Windenergieanlagen gem. § 5 Abs. 2b BauGB, Sachlicher Teilflächennutzungsplan Windkraftnutzung, Stadt Cottbus/Chósebez (2010)
- ▨ Geplantes Vorranggebiet Windenergienutzung gem. sachlichem Teilregionalplan Windenergienutzung der Planungsregion Lausitz-Spreewald (in Aufstellung)
- † Windkraftanlage im Bestand
- † Windkraftanlage in Planung
- Bundesautobahn im Bestand
- Hauptgleisanlagen der Bahn im Bestand
- ▨ Straßen in Planung
- ▨ Stadtgrenze Stadt Cottbus/Chósebez
- ▨ Angrenzende Geplante Solarparks des Landkreises Spree-Neiße